

RAPPORT.

UTGRAVNING AV LANGRØYS I TJERNAGEL, SVEIO.

Funnkart nr. 4 på Tjernagel (gnr.50, bnr.4)

Lars Pilø

Langrøysen ble første gang registrert av Per Fett og er beskrevet i "Førhistoriske minne i Sunnhordland" på flg.måte:

"Langrøys ligg i Nordre Haugavikjo, 40m frå sjøen og 20m over havet. Det er ikkje mange steinar som nå ligg att på denne langsmale knausen, men dess meir på begge sider, nedramla eller nedkasta. 25 m lang NO-SV, 4-5 m brei."

Langrøysen måtte utgraves i forbindelse med Televerkets anlegg av en kortbølgesender i området. Røysen ville ikke bli direkte berørt av anlegget i første omgang, men Historisk Museum krevde likevel en totalutgravning av fortidsminnet. Formålet med utgravningen var å undersøke om det var bevart graver i røysen som kunne dateres, for på den måten å kunne belyse bosetningshistorien i området.

Røysen måltet opp til å være ca. 28 m lang og opp mot 8 m bred. Den var veldig rasert, og steinene som var kastet ut lå for foten av den bergknaus som røysen lå på. Den sørligste tredjedelen av røysen var forholdvis intakt, allersørligst dog rasert. De midtre og nordre delene var veldig raserte, og her var større områder med bart berg. Resten av røysen var begrodd med lyng, gress og ene. Ca. midt i den sørlige halvdelene kunne det innad undersøkelsen ses en kløft i berget, og det var først og fremst her, det var håp om at en grav kunne være bevart. Resten av røysen var bevart med maksimalt et lag stein, og det virket usannsynlig, at noenting skulle være bevart der. Steinene i røysen var av varierende form og størrelse fra rullesteiner til større blokker. Steinene som lå nedfor bergknausen var like overgrodd som de der stadig lå i røysen og derfor kan det antas at plyndringen er av gammel dato.

Deltakerne i undersøkelsen var Lars Pilø (feltleder) og Frode Fyllingsnes, Lars Narmo og Anne-Kari Skaar (feltarbeidere). Utgravningen ble foretatt i perioden 24/5 - 2/6 -1983 og ble til tider hindret av været (regn og bløst). Det ble ialt utført ca 30 dagsverk.

Målesystemet ble lagt opp med y-aksen på langs av røysen (SV-NØ), slik at X ble positiv mot SØ og Y ble positiv mot NV. Utgangs-

punktet sørligst i røysen kaltes (20x; 20y). Av praktiske hensyn ble y-aksen betegnet N-S i fotolisten og dagboken. Framrensningen av røysen ble foretatt med spade, krafse og graveske. Røysen ble tegnet i 1:20 og de største og vesentligste steinene ble nivellert, slik at det alltid var steinens høyeste punkt det ble tatt høyde på. Derpå ble steinene tatt bort og den gjenliggende jordmassen gjennomgravdes med krafse og graveske. Graveske ble spesielt brukt i de to kløfter som fantes i berget. Det ble fotografert med både slides og svart/hvitt, henholdvis 15 og 35 stk. P.g.a. røysens størrelse måtte den etter framrensningen fotograferes i 3 seksjoner langs y-aksen. Under utgravningen ble det etterlatt en meterbred profil på tvers av røysen. Denne profilen ble bare fotografert og topp/bunn nivellert, da den ikke viste nogen stratigrafi, og steinene i den var tegnet i plan.

Det sørgelige resultat av utgravningen er, at det ikke ble gjort noen funn i det hele tatt. Søkket sør for profilen viste seg å være mye grunnere enn det så ut til, og bar ingen spor etter en grav. Derimot ble det funnet ennå en kløft i berget nord for profilen (se plan 8). Den inneholdt trekull og hadde en interessant stratigrafi. Torven gikk et stykke ned i kløften. Under fulgte et sandholdigt lag med noe trekull. Fra dette laget ble det tatt prøve. Under dette igjen fremkom et humuslag med sotspor. Dette laget kan være en gammel vekstflate.

Nord for profilen ble det ialt tatt 3 kullprøver (se plan 8), og kullprøven (19,0x; 30,5y) er den sikreste, da den stammer fra kløften nord for profilen. Stratigrafien rundt kløften viser, at laget som prøven ble tatt fra er eldre enn røysen. En C-14 datering vil derfor kunne gi en maksimumdatering på langrøysen.

Da prøven ennå ikke er innsendt til datering og da det ikke ble gjort noen funn i røysen, er det ikke mulig på nåværende tidspunkt å angi noen datering på kanlegget. Like umulig er det å trekke noen sikre konklusjoner fra røysens form og plassering i terrenget (synlig fra sjøen), da disse elementene ikke lar seg datere sikkert. Et dateringsforsøk ville altså bare være gjettverk og vil ikke bli forsøkt i denne rapport.

Bergen, 14/7-83

Lars Pilø

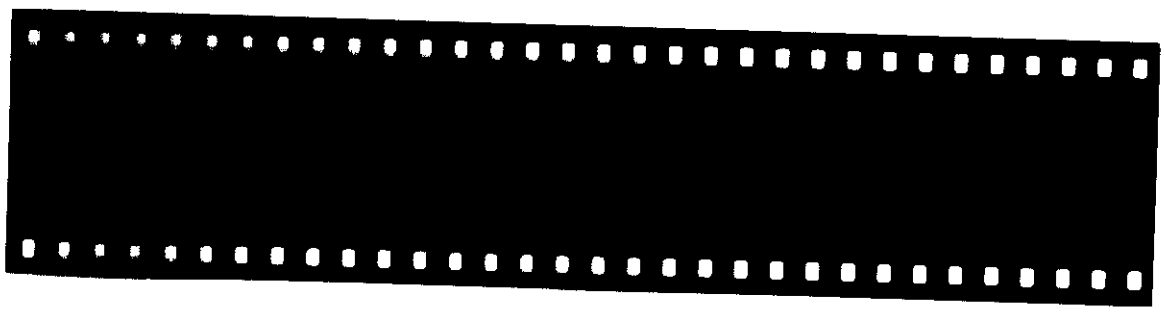
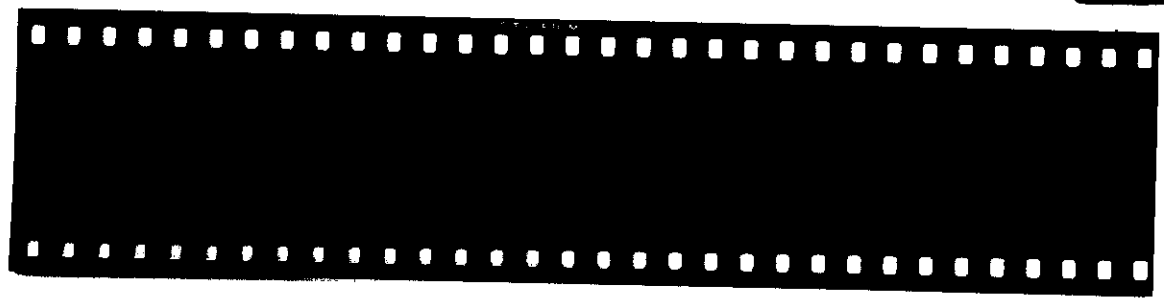
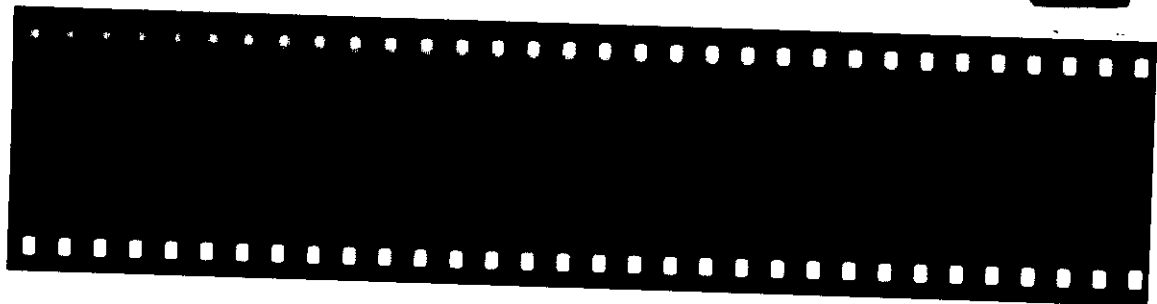
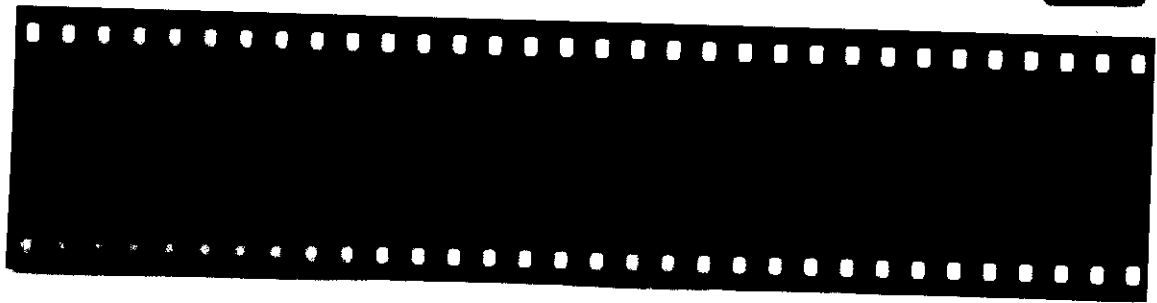
Tjennagel, Socio. Gnr. 50, bnr. 4

FOTOLISTE. Utgraving av grav-
røys jh. nr. 4

Slides:

	Film/nr.	Motiv	Retn.mot.
1/19	1/20	Røysen før utgravning	NV
1/20	1/21	Samme	N
1/21-22	1/22-24	Oversikt	SV
1/23-24	1/25-26	S-del av røysen etter avrensning	V
1/25-26	1/27-28	Midtre del av røysen etter avrensning	V
1/27-28	1/29-30	Nordre del av røysen etter avrensning	V
1/29	1/31	Kløft i berget, S for profil	V
1/30	1/32	Samme	NØ
1/32	1/33	Kløft i berget, N for profil	V
1/33	1/34	Samme	Ø
1/34	1/35	Profil mot nord	S
1/35	1/36	Profil mot sør	N

Sammenstilling ved Lars Pilb
Ved



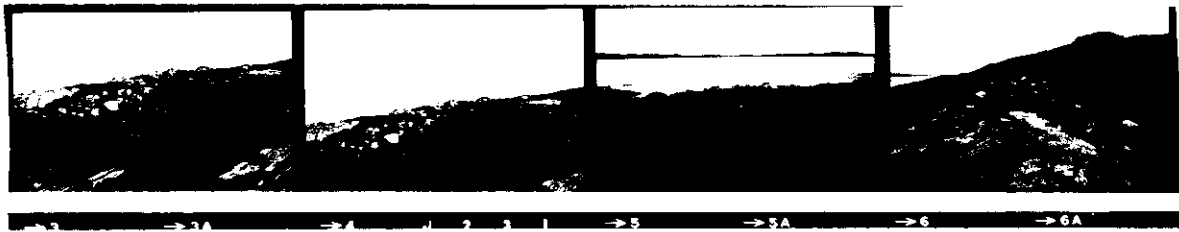
FOTOLISTE.

Svart/ hvitt:

Film/nr.	Motiv	Retn.mot
1/1-2	Røysen før utgravningen	NV
1/3	Samme	V
1/4	Samme	N
1/5	Røysen sett fra sjøen, utkastede stein	NØ
1/6	Arbeidssituasjon	V
1/7-8	Røysen etter avrensning	NV
1/9-10	Samme, sørlige del	V
1/11-12	Midtre del av røysen	V
1/13-14	Nordre del av røysen	V
1/15-16	Oversikt over røysen	SV
1/17-18	Røysen etter avrensning	N
1/19	Samme	S
2/1-4	Steinøkser	
2/5-6	Arbeidssituasjon	V
2/7-8	Kløft i berget, sør for profil	NØ
2/9	Samme	V
2/10-11	Kløft i berget, N for profil	SV(opp)
2/12-13	Samme	Ø
2/14	Utgår	
2/15-16	Profil mot nord	S
2/17-18	Profil mot sør	N
2/19	Kløft i berget, N for profil	N

LANGROYS
TJERNAGEZ, SVEIO

Foto:
Leica 2095:3-16



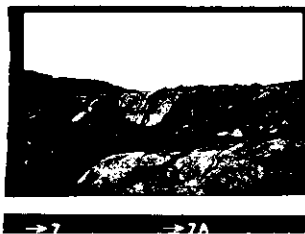
MOT NORD

MOT NORD

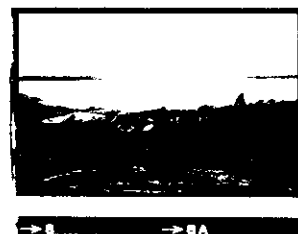
MOT NORDVEST

MOT NORDØST

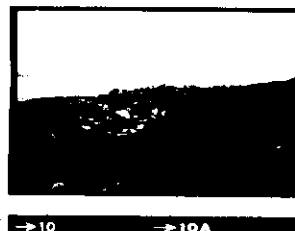
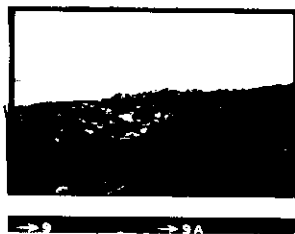
ROYSEN FOR UTGRAVNINGEN.
(FOTOLISTE 1-4)



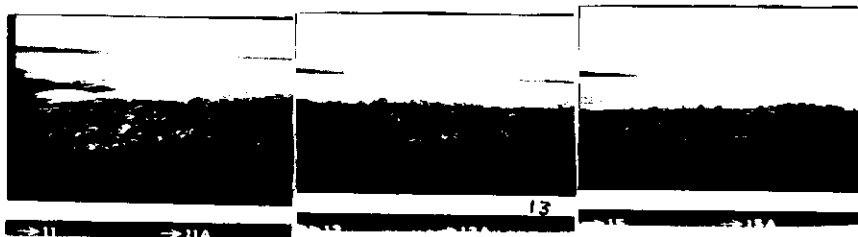
ROYSEN SETT FRA SJØEN. DE
UTKASTEDE STEINENE LIGGER
NEDFOR KNAUSEN.
(FL. 1/5)



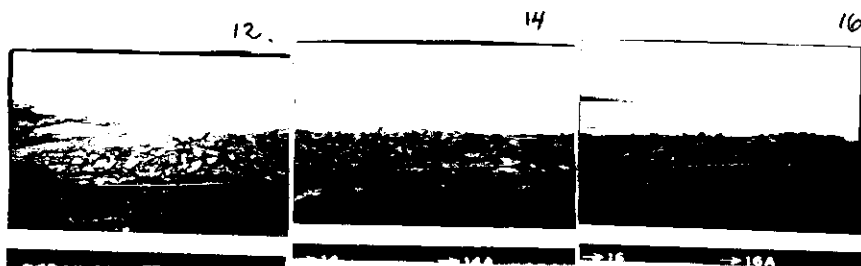
FRAMRENSNING AV ROYSEN
(FL. 1/6)



ROYSEN ETTER FRAMRENSNINGEN, MOT NORD
(FL. 1/7-8)

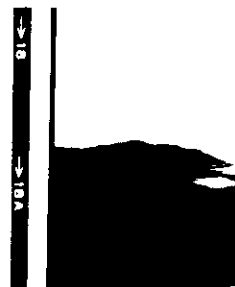
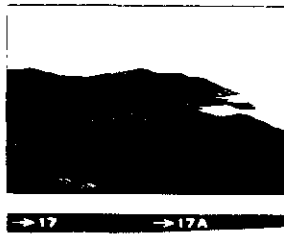


ROYSEN ETTER FRAMRENSNINGEN, MOT NORDVEST
(FL. 1/9, 11, 13)

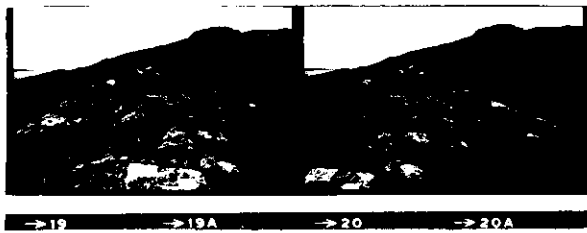


ROYSEN ETTER FRAMRENSNINGEN, MOT NORDVEST
(FL. 1/10, 12, 14)

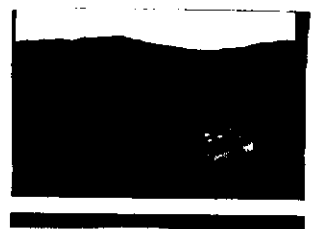
Foto:
Leica 2095: 17-21
+ Leica 2096: 6-19.



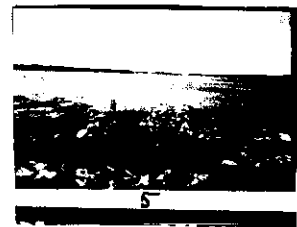
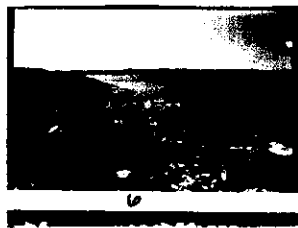
OVERSIKTSBILDER AV RØYSEN MOT SV. DEN
STORE BRONSEALDERRØYSEN PÅ TJERNAGELHAUGEN
SES I BAKGRUNNEN.
(FL. 1/15-16)



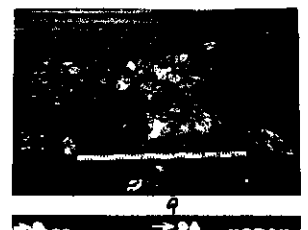
RØYSEN ETTER FRAMRØNSNINGEN
SETT FRA DEN SØRVESTLIGE ENDE.
(FL. 1/17-18)



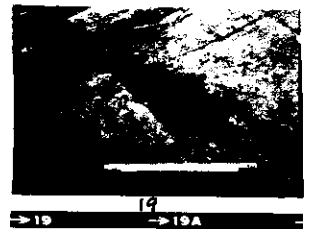
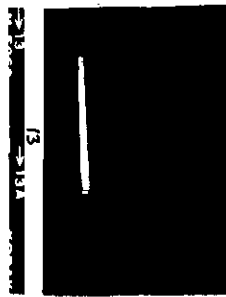
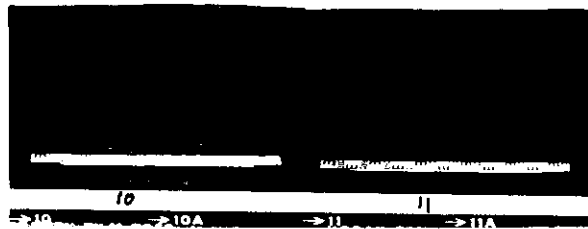
RØYSEN ETTER FRAMRØNSNINGEN.
SETT FRA DEN NØ-LIGE ENDE



ARBEIDSSITUASJONER.
(FL. 2/5-6)



MOT NØRØST
KLOFT I BERGET SV. FOR PROFIL. STEIN TILHØRENDE RØYSEN LIGGER
STADIG I.
(FL. 2/7-9)



MOT SV (OPP)
KLOFT I BERGET NØ FOR PROFIL. 2/10, 4, 13 V SER OVERFLATE INNEHOLDENDE KULL.
2/19 V SER KLOFTEN TØNT.
(FL. 2/10, 13, 19)

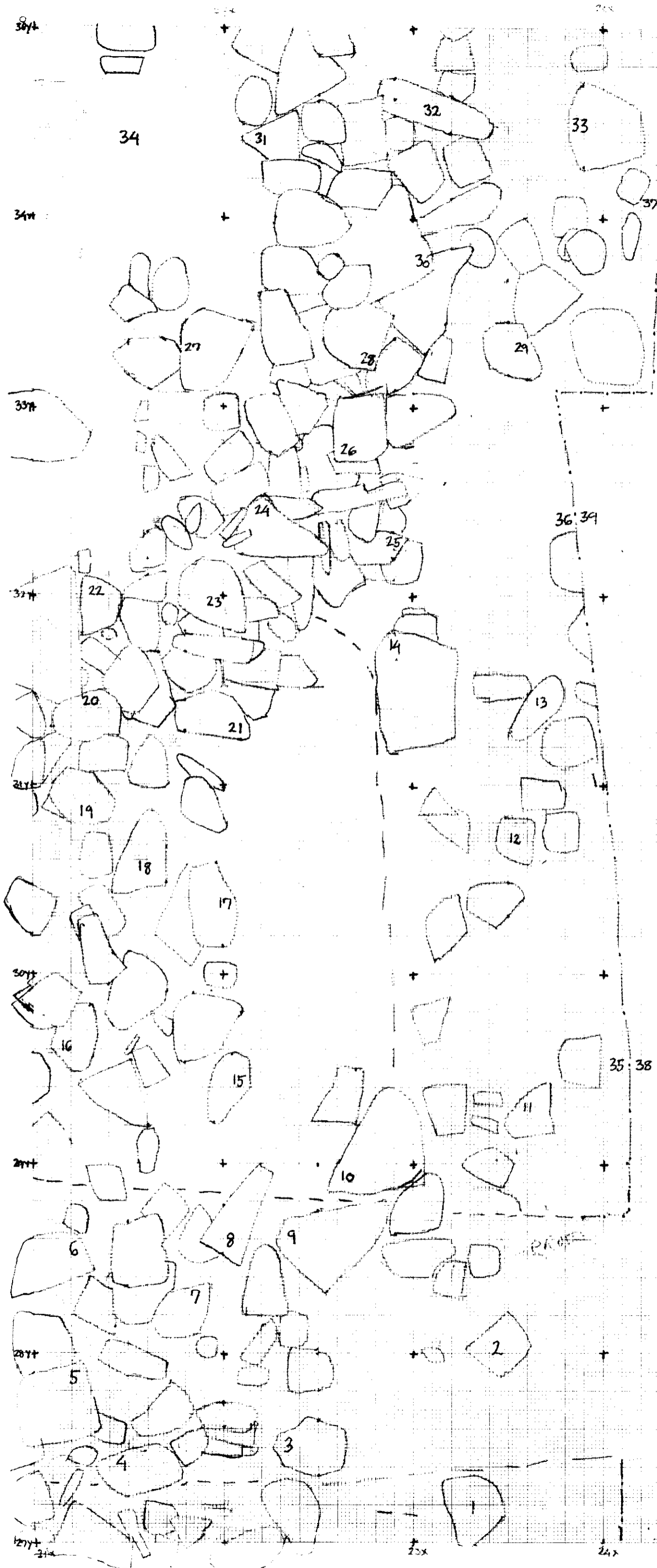


MOT SV

PROFIL

MOT NØ

(FL. 2/15-18)



IH: 12,41 + 2,29 = 14,70

NR.	M.o.H.	NR.	M.o.H.
1	12,80	21	13,56
2	12,87	22	13,77
3	13,27	23	13,56
4	13,61	24	13,60
5	14,00	25	13,24
6	13,74	26	13,42
7	13,43	27	13,70
8	13,52	28	13,47
9	13,33	29	13,14
10	13,31	30	13,35
11	12,74	31	13,49
12	12,88	32	13,41
13	12,87	33	12,99
14	13,19	34	13,49
15	13,54	35	12,55
16	13,74	36	12,61
17	13,75	37	12,68
18	13,74	38	12,67
19	13,71	39	12,82
20	13,96	40	12,90

Rays

PROFIL

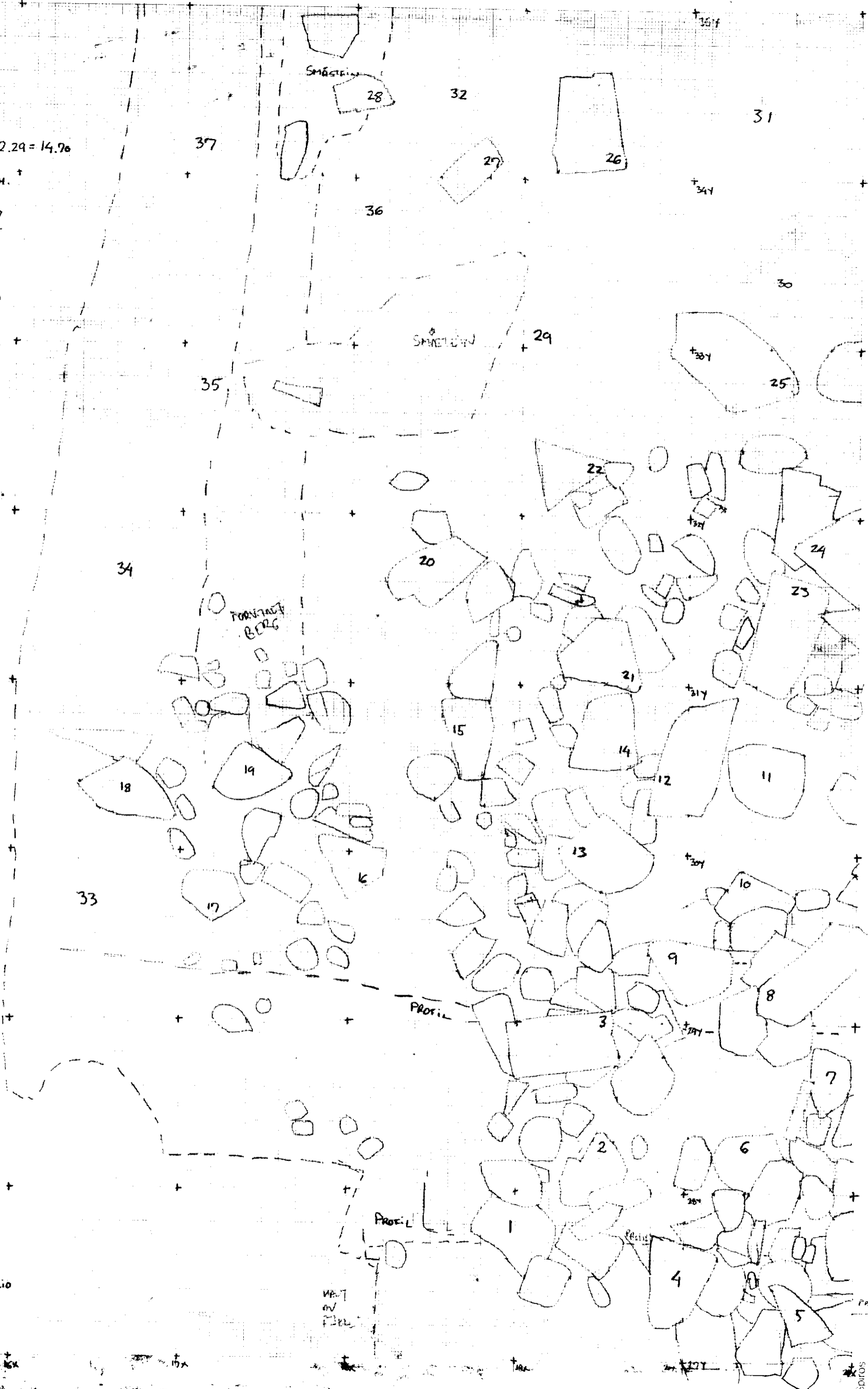
LANGROYS
TJERNVAGT, SVEIC
Plan 3
30/3-83
1:200

IH: 12,41 + 2,29 = 14,70

Nr.	M.o.H.
1	13,49
2	13,57
3	13,25
4	13,75
5	13,85
6	13,75
7	13,87
8	13,92
9	13,87
10	13,76
11	13,72
12	13,86
13	13,85
14	13,76
15	13,73
16	13,45
17	13,34
18	13,16
19	13,41
20	13,50
21	13,76
22	13,67
23	13,77
24	13,91
25	13,73
26	13,64
27	13,50
28	13,43
29	13,45
30	13,55
31	13,55
32	13,44
33	13,12
34	13,77
35	13,26
36	13,39
37	13,31

RAYS

BERG



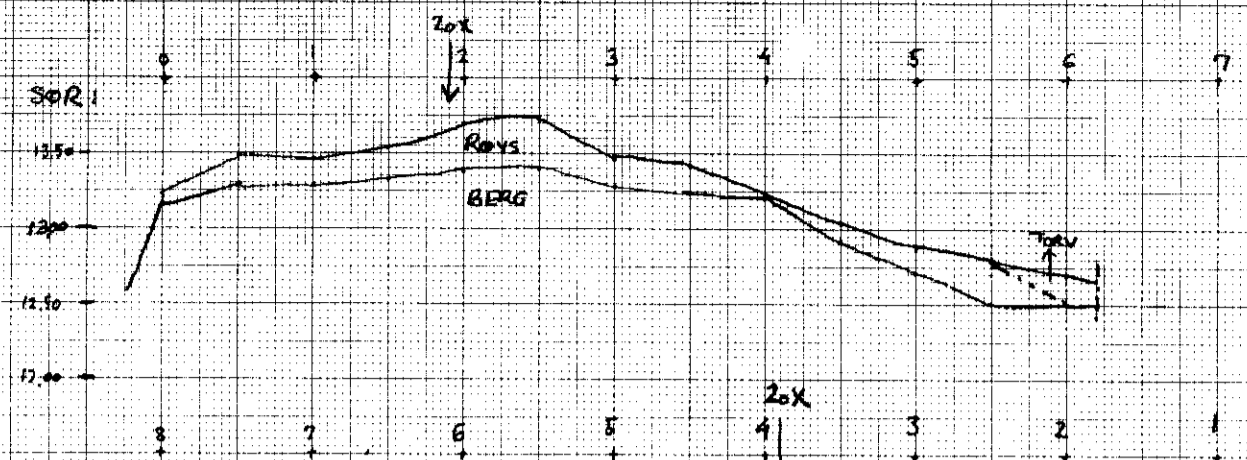
LANGROYS
 TORNÄS, SNEID
 PLAN 4
 30/5-83
 1:20

VA-T
 av
 FÄLL

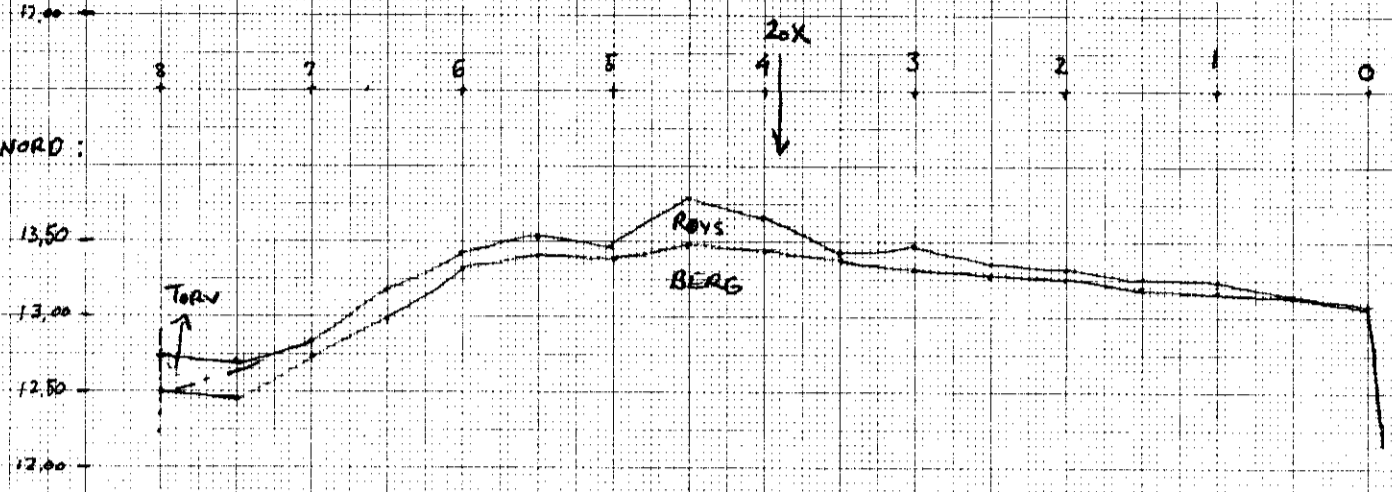
SPIROS

PROFIL 1:50
BÅRE TUFF/BOMM + NIV

PROFIL MOT SÖR:

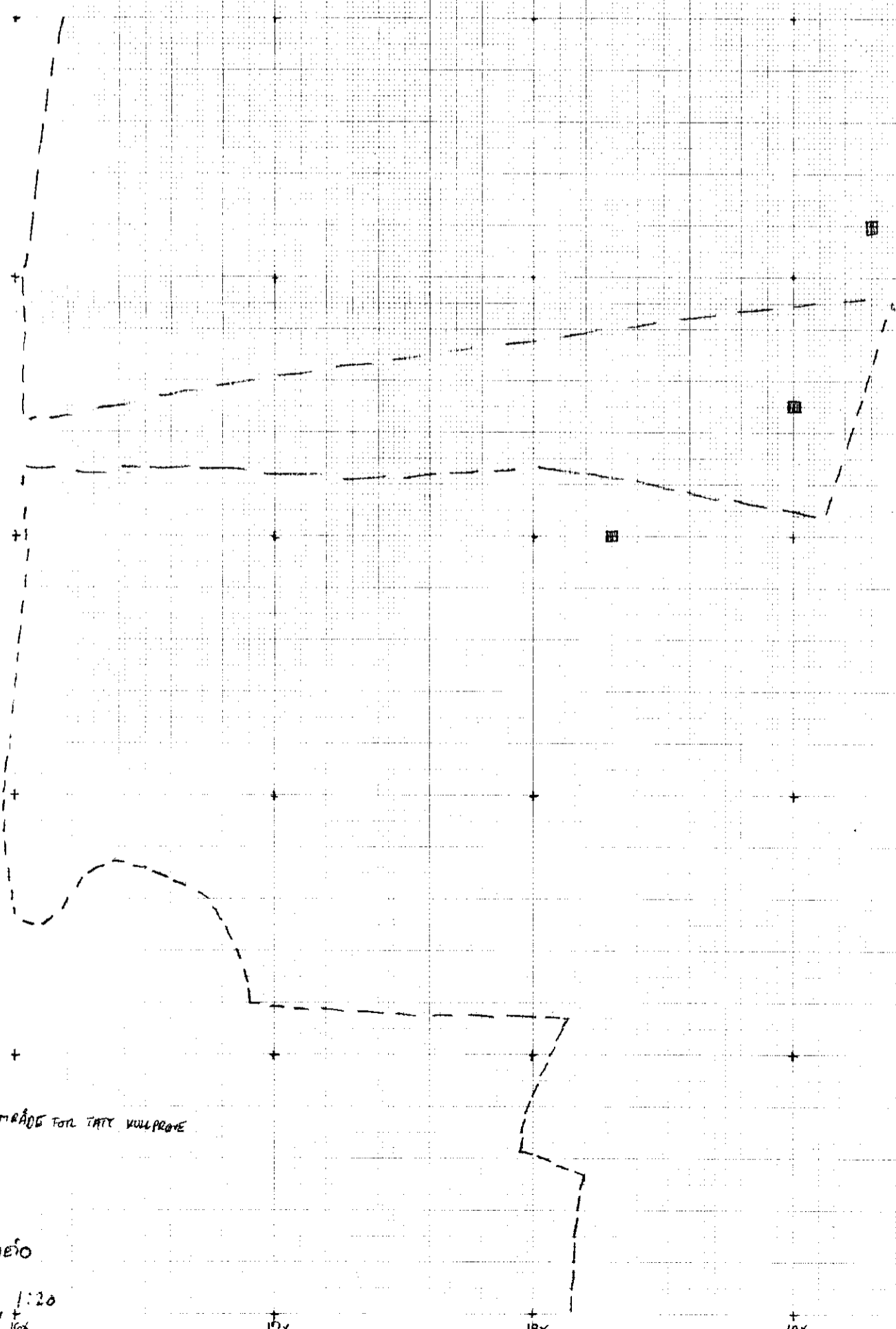


PROFIL MOT NORD:



SE PLAN 4 ↑

SE PLAN 4 ↑



SIGNATUR: OMRÅDE TOLL TATT KULLPROBE

N
LANGROYS
TJERNÅGEL, SVEBÖ
PLAN 8
4/5-83 - LP, 1:20

+ 2x 87
Spring

IH: $12.41 + 2.29 = 14.70$
 SE PLAN 3 ↑

NR.	M.o.H.	NR.	M.o.H.
1	13.36	21	13.20
2	13.25	22	13.21
3	13.23	23	13.21
4	13.37	24	13.24
5	13.27	25	12.36
6	13.67	26	12.52
7	13.66	27	12.41
8	13.58	28	12.54
9	13.67	29	12.66
10	13.77	30	12.73
11	13.51	31	13.01
12	13.68	32	12.84
13	13.33	33	12.73
14	13.10	34	12.88
15	13.13	35	12.69
16	12.80	36	13.07
17	13.22	37	13.24
18	13.29	38	13.41
19	13.15	39	13.40
20	12.81	40	13.46



LANGROYS
 TJEVNAGEL, SVEIO
 PLAN 2
 25/5-83-LP
 1:20

SE PLAN 2 ↑

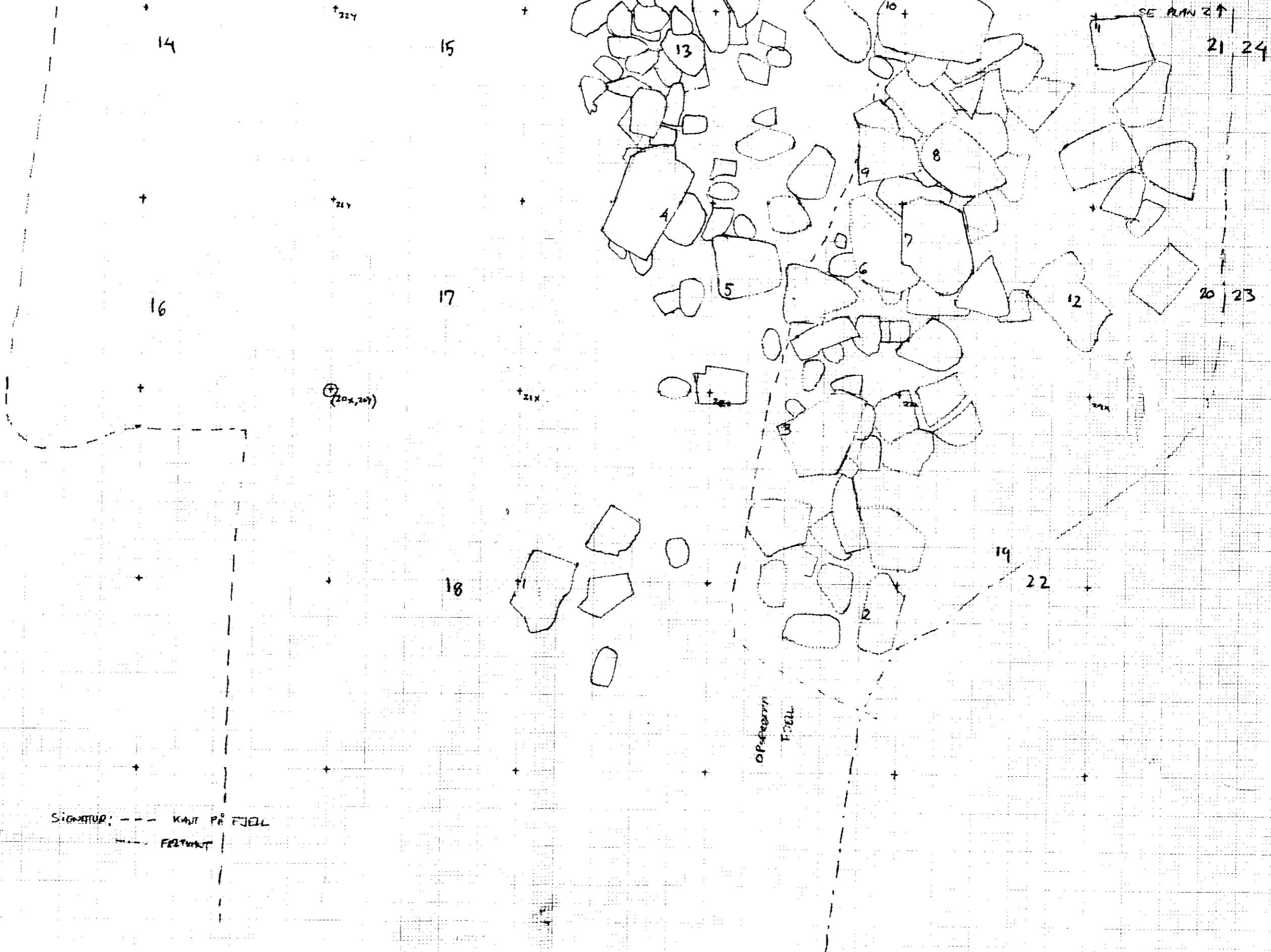
TH: 12.41+2.29= 14.70

NO.	M.O.H.
1	13.04
2	12.54
3	12.80
4	13.18
5	13.08
6	12.80
7	12.80
8	12.87
9	12.92
10	13.00
11	12.59
12	12.52
13	13.25
14	13.21
15	13.20
16	13.04
17	13.11
18	12.97
19	12.29
20	12.35
21	12.28
22	12.43
23	12.51
24	12.51

Rens

Boks

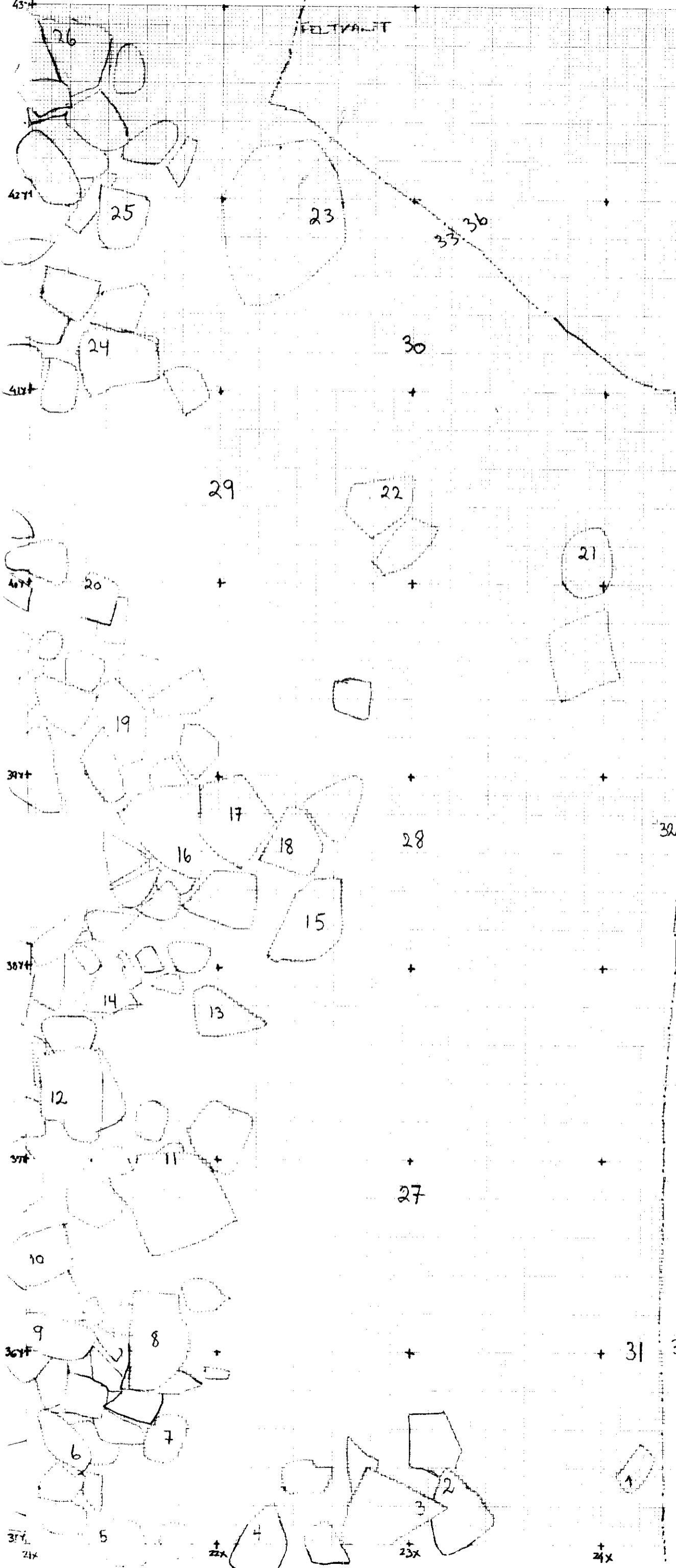
Parce



LANGRENS
TJERNAGEL, SVEJO
PLAN I
25/5-83-LP
1:20

SIGNATUR: --- KANT PÅ FJELL
--- FELTAVANT

1/20



IH: $12.41 + 2.38 = 14.79$

NR.	M.O.H.
1	13.14
2	13.43
3	13.51
4	13.59
5	13.66
6	13.69
7	13.66
8	13.71
9	13.82
10	13.98
11	13.98
12	13.92
13	13.85
14	13.90
15	13.85
16	13.96
17	13.78
18	13.98
19	13.92
20	13.84
21	13.79
22	13.80
23	13.79
24	13.87
25	13.96
26	13.92
27	13.56
28	13.64
29	13.71
30	13.54
31	13.95
32	13.83
33	13.84
34	13.03
35	13.28
36	13.42

SIGNATURE: --- FELTVANIT

LANGREYS
TIERNALES, PARO
PLAN 5
31/5-83-LP
1:20

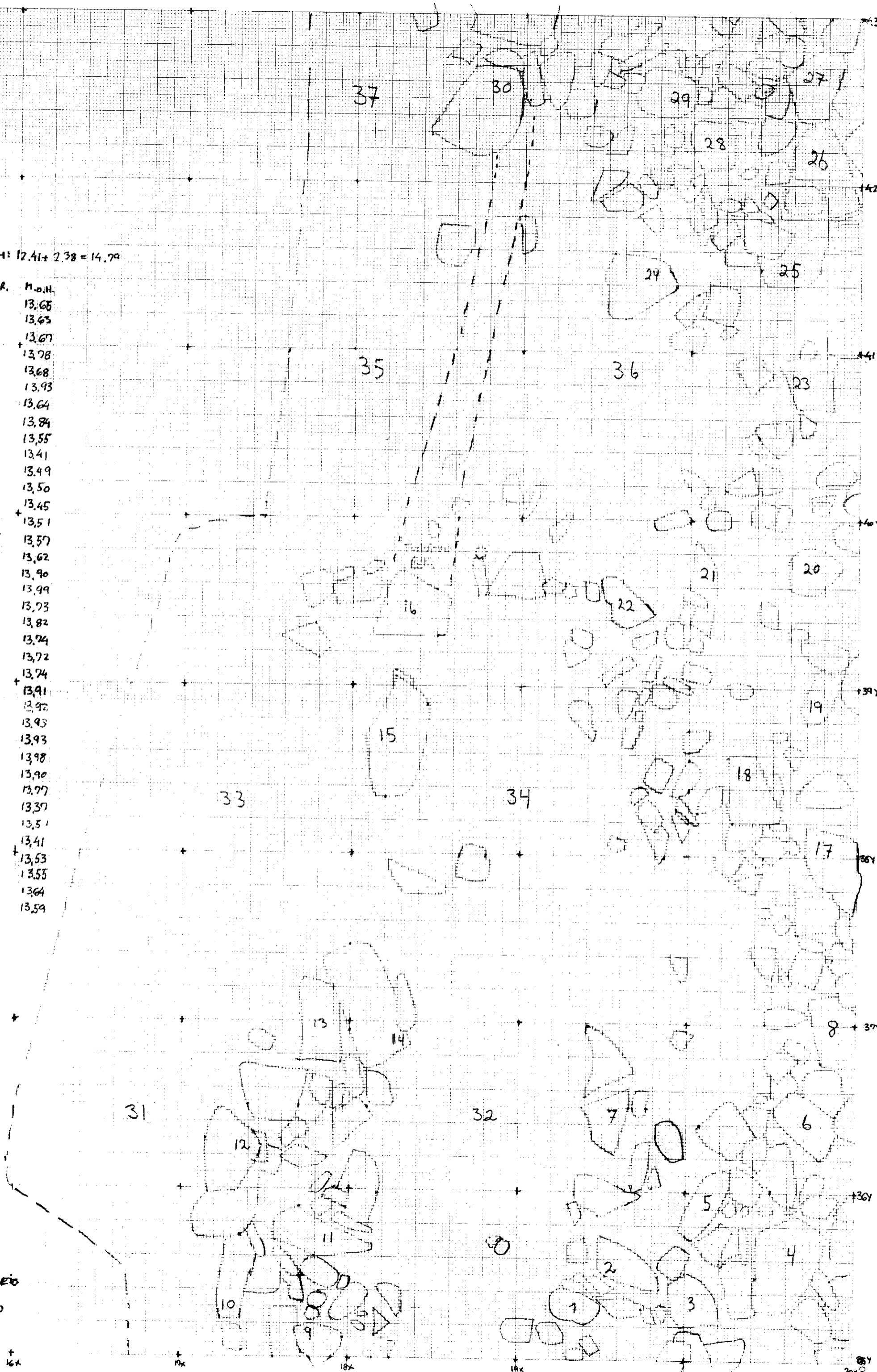
IH: $12.41 + 2.38 = 14.79$

NR.	M.O.H.
1	13.65
2	13.63
3	13.67
4	13.78
5	13.68
6	13.93
7	13.64
8	13.84
9	13.55
10	13.41
11	13.49
12	13.50
13	13.45
14	13.51
15	13.57
16	13.62
17	13.90
18	13.99
19	13.73
20	13.82
21	13.74
22	13.72
23	13.74
24	13.91
25	13.92
26	13.93
27	13.93
28	13.98
29	13.90
30	13.77
31	13.37
32	13.51
33	13.41
34	13.53
35	13.55
36	13.64
37	13.59

ROYS

BEAC

LANGROYS
TIERNADEL, SEIO
PLAN 6
31/5-83-LP
1:20



+16x +12x +18x +14x +10x +8x +6x +4x +2x

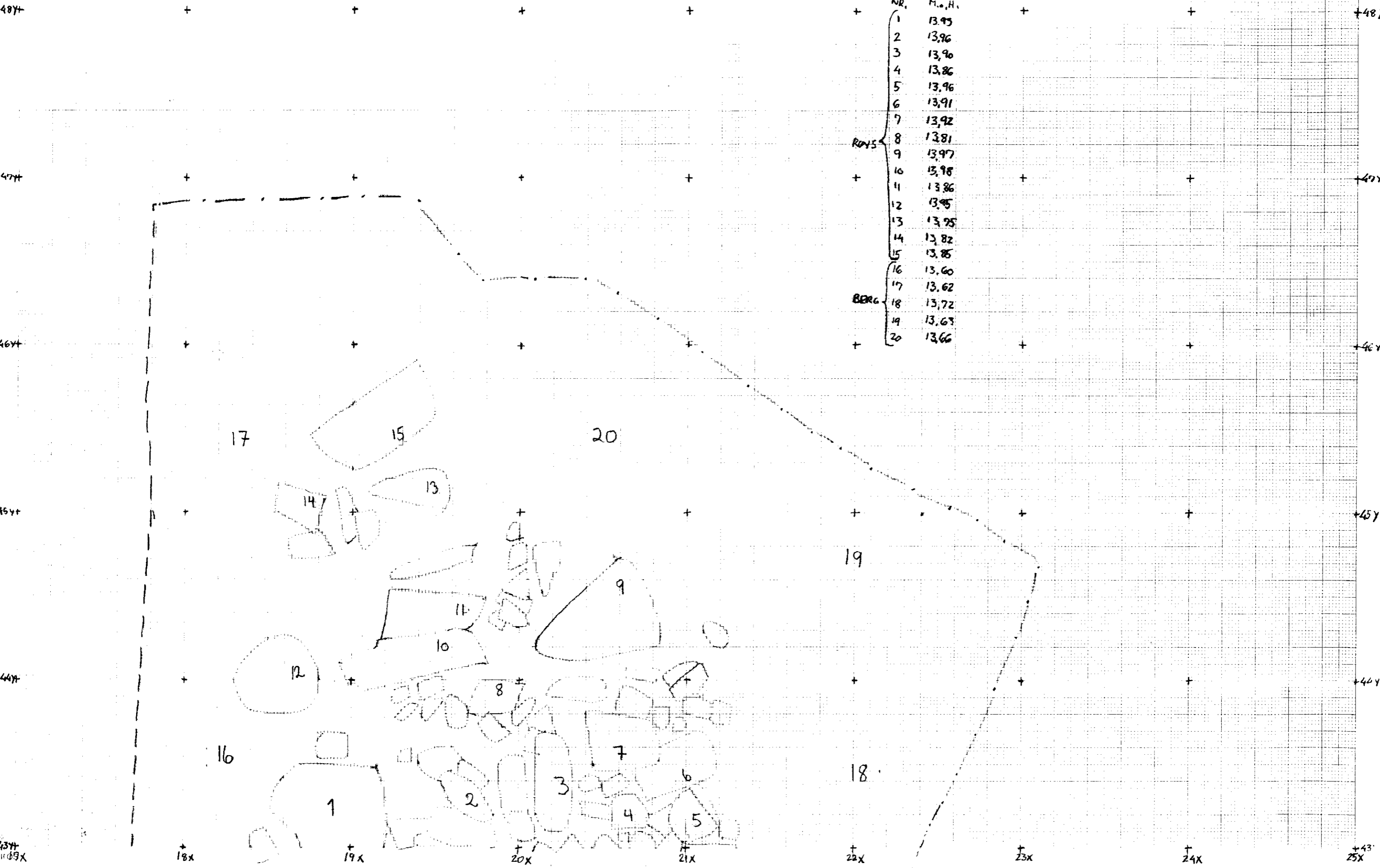
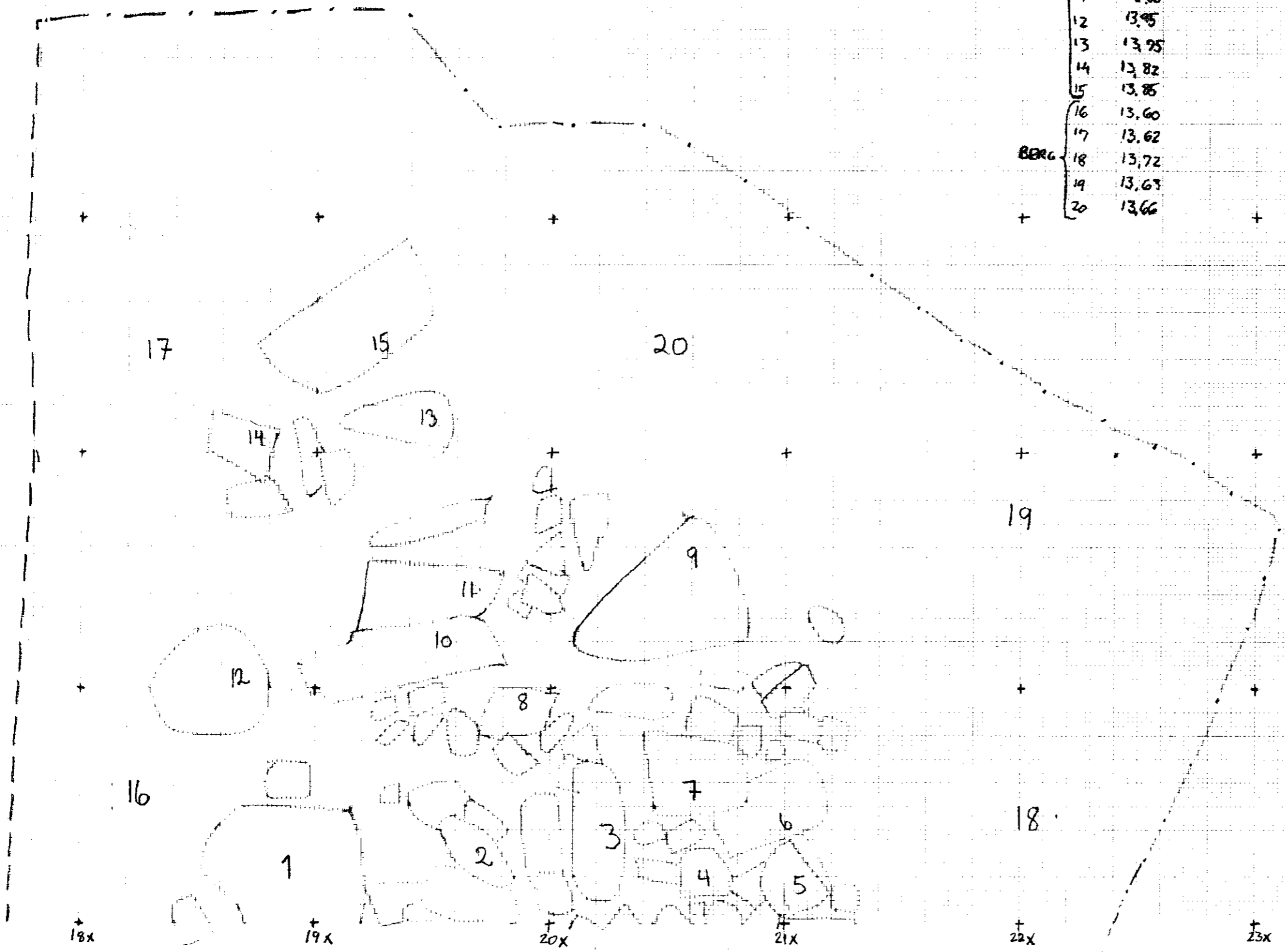
LANGROYS
 TJERNAGEZ, SVEIO
 PLAN 7
 30/5-83-LP
 1:20

$IH: 12.41 + 2.37 = 14.78$

NR.	M.o.H.
1	13.95
2	13.96
3	13.90
4	13.86
5	13.96
6	13.91
7	13.92
8	13.81
9	13.97
10	13.98
11	13.86
12	13.85
13	13.95
14	13.82
15	13.85
16	13.60
17	13.62
18	13.72
19	13.63
20	13.66

ROYS

BERG



43y
 Spir 09x

43y
 25x