

Årsrapport 2023 -
Forskningsutvalget
21. februar 2024





[Ole Christian Laukli](#)

Seniorrådgiver, Seksjon for Arbeidsmiljøutvikling og organisasjonsutvikling

[HR-avdelingen](#)

+47 906 15 646

ole.laukli@uib.no



[Elisabeth Nesheim](#)

Seniorrådgiver, Seksjon for Arbeidsmiljø- og organisasjonsutvikling

[HR-avdelingen](#)

+47 413 03 074

elisabeth.nesheim@uib.no



[Cecilie Nordbotten](#)

Seniorrådgiver, ekstern finansiering

[Forsknings- og innovasjonsavdelingen](#)

+47 55 58 28 48

+47 45 85 45 35

cecilie.nordbotten@uib.no



[Laura Saetveit Miles](#)

Professor, britisk litteratur

[Institutt for fremmedspråk](#)

+47 55 58 22 88

laura.miles@uib.no



[Marta Eide](#)

Forstebibliotekar, Fagleg leiar for forskingsstøtte

[Universitetsbiblioteket](#)

+47 55 58 44 24

+47 416 83 527

marta.eide@uib.no



[Ingunn Voster](#)

Seniorrådgiver, Seksjon for forskning

[Forsknings- og innovasjonsavdelingen](#)

+47 55 58 49 78

ingunn.voster@uib.no



[Ellen Hagen](#)

Seniorrådgiver, Seksjon for Arbeidsmiljø og organisasjonsutvikling

[HR-avdelingen](#)

+47 995 18 540

ellen.hagen@uib.no



[Signe Knappskog](#)

Seniorrådgiver, Seksjon Arbeidsmiljø og organisasjonsutvikling

[HR-avdelingen](#)

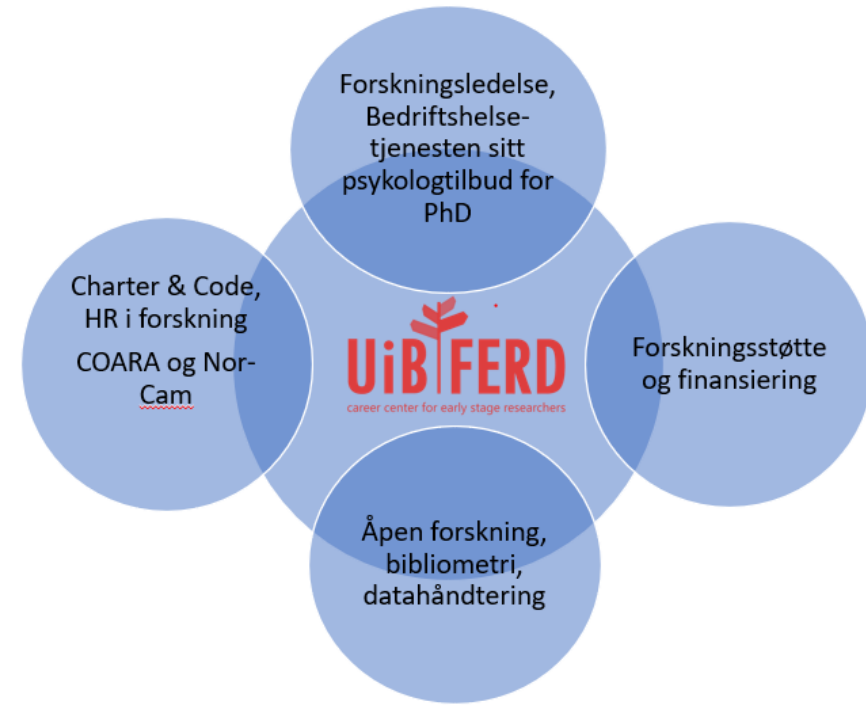
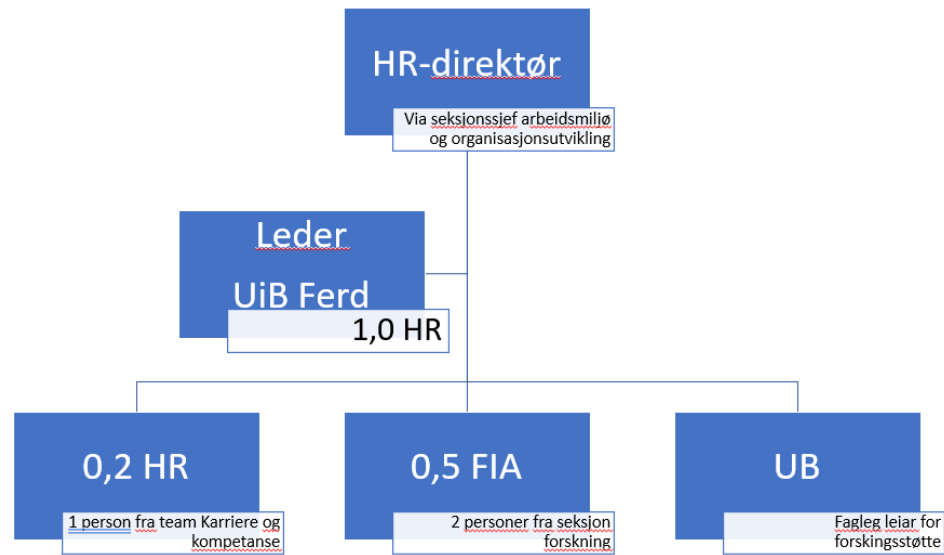
+47 55 58 93 73

+47 482 60 683

+4748260683

Signe.Knappskog@uib.no

Organisering



Tjenester

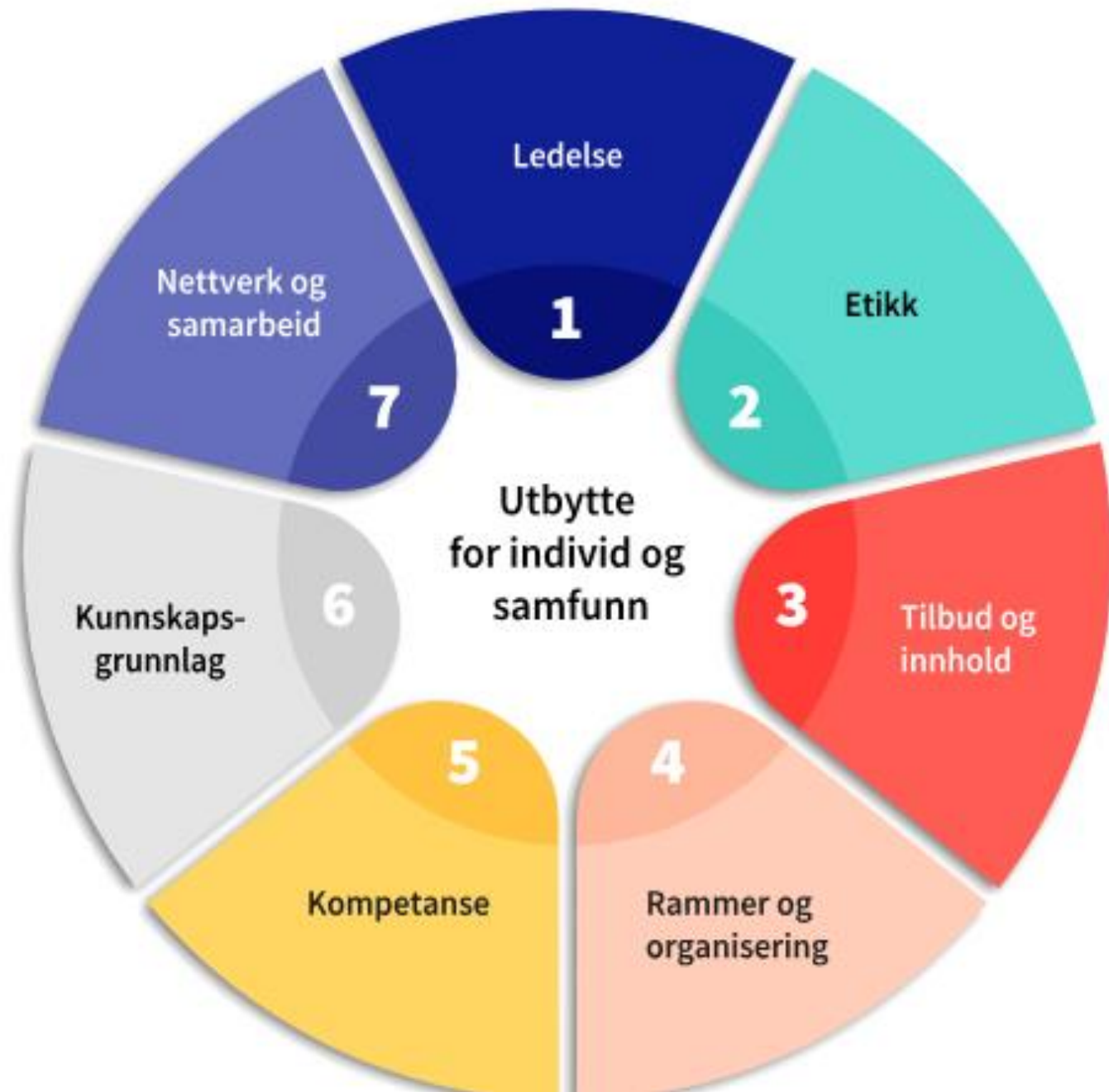
UB	FIA	HR	KA
Åpen vitenskap	Eksternfinansiering	Sektormobilitet	Forskningskommunikasjon
Digitale verktøy	Akademisk CV	Karrierebevissthet	Mediehåndtering
Datahåndtering	Innovasjon og internasjonalisering	Karrierelæring	Profesjonell konferansestøtte

UiB Ferd i tall 2023

- 43 kurs
- Anslagsvis 600 deltakere
- Karrieredager -3 dager -17 seminar - 40 innledere
- 7 foredrag for UiB fagmiljø
- 80 karrieresamtaler pr år
- 9 nyhetsbrev
- Canvas kurs i CV skriving (akademisk og ikke-akademisk)

Karrieredagene 2023





Kvalitetssikring

- <https://hkdir.no/kvalitet-i-karriereveiledning/kvalitetssikring/kvalitetsmodellen#Modellen>

Spørsmål og drøfting

På hvilke måter kan UiB
Ferd knyttes tettere til
fakultetenes ulike behov?

