

Infrastrukturarbeid ved MOF



UNIVERSITY OF BERGEN

Noen momenter

- Forskningsstrategi
- Kjernefasiliteter
 - Syv etablert; den åttende planlegges etablert i 2015
 - Samhandling med Helse Bergen og andre eksterne
- Budsjettprosesser – med UiB og med instituttene
- Utvidet forskningsledelse og komite for prioritering – instituttlederemøter og forankring
- INFRASTRUKTUR, NFR og andre større søknader

Forskning

- Vår forskning og forskerutdanning skal preges av nysgjerrighet og nyskapning, holde høy etisk standard og være av høy internasjonal kvalitet.
- Vi skal premiere kvalitet i forskning og forskerutdanning.
- Viktige langsiktige satsingsområder er translasjonsforskning¹ og utvikling av metodologiske kjernefasiliteter².
- Vi skal styrke eksisterende og premiere dannelse av ledende forskningsgrupper og nettverk som fremmer internt og eksternt samarbeid, internasjonalisering og forskermobilitet.
 - Vi skal arbeide for at det i planperioden etableres et Senter for fremragende forskning ved fakultetet.
- Vi skal premiere innovasjon og utvikle allianser med næringsliv og andre som kan bidra til kommersialisering av fakultetets forskning.
 - Vi skal arbeide for at det i planperioden etableres et Senter for fremragende innovasjon ved fakultetet.
- Vi skal i planperioden utvikle effektive mekanismer for:
 - rekruttering og videreutvikling av fremragende forskere, veiledere og forskningsledere
 - å sikre bredde i vår forskning
 - å øke eksternt finansiering av vår forskning
 - systematisk evaluering av vår forskning og forskerutdanning



Kjernefasiliteter

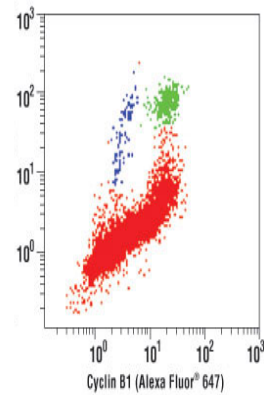


- Forskningsinfrastruktur fellesorganisert på fakultetet
- Driftes av ett institutt på vegne av fellesskapet

- 2014: Syv kjernefasiliteter
- 2015: Planlegger etablering av «Utprøvningsenhet for friske frivillige»



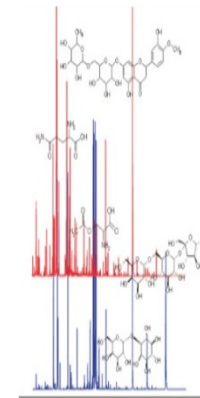
Biostatistikk og dataanalyse



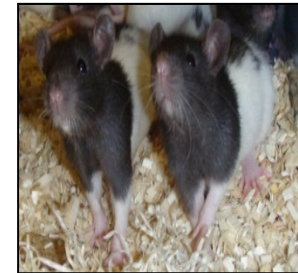
Flow Cytometry



Genomics Core Facility



Metabolomics



Dyreavdelingen

Kjernefasilitetene organiseres etter en felles hovedmodell med følgende prinsipper til grunn:



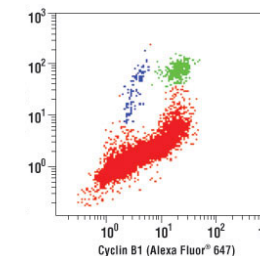
- En MOF-kjernefasilitet forankres og driftes på vegne av fellesskapet av ett institutt. Instituttleder blir dermed økonomisk ansvarlig og overordnet leder for kjernefasiliteten på vegne av hele fakultetet.
- Leder av kjernefasiliteten skal ha vitenskapelig kompetanse, og drive egen forskning og utvikling.
- Teknisk personale med høy kompetanse og nødvendig administrativ støtte må knyttes opp til kjernefasilitetene
- Kjernefasiliteten skal inneholde state-of-the-art infrastruktur av høy kvalitet og være tilgjengelig for alle forskere ved fakultetet

Kjernefasilitetene organiseres etter en felles hovedmodell med følgende prinsipper til grunn:



- Det utarbeides en tilpasset driftsmodell for hver kjernefasilitet, der økonomien delvis skal sikres gjennom egenbetaling etter spesifiserte prinsipper og som tar hensyn til hvem som eier utstyret, og hvor det skal regnskapsføres.
- Hovedprinsippet skal være en felles pris for alle brukere fra UoH-brukere.
- Avskrivning og avtaler for reinvesteringer skal inngå.
- Hver kjernefasilitet skal i tillegg til vanlig driftsbudsjett utarbeide langtidsbudsjetter bidrar til planlagt utstyrsfornyelse
- Det er etablert et online bookingsystem, et faktureringsystem og regnskapssystem som sikrer forutsigbarhet, transparens og mulighet for å økonomirapportere helt ned på enkeltinstrumentnivå.

- Ivaretar deler av UiBs post-FUGE-forpliktelser
- Muliggjør infrastrukturensamarbeid med eksterne f.eks. Helse Bergen
- Sikrer fornyelser/Oppgraderinger:
 - MIC: Dyre-PET
 - GCF: Dypsekvenseringsutstyr
 - PROBE: Orbitrap / MS-utstyr
 - Dyreavdelingen: Driftsutstyr
- Vesentlig strategisk betydning i søknadsprosesser (SFF; Horizon 2020; etc)



Interne prosesser ved MOF

- **KULTUR OG STRUKTUR**

- Budsjettprosesser – med UiB, med instituttene
- Utvidet forskningsledelse og komite for prioritering – instituttledermøter og forankring
- INFRASTRUKTUR, NFR og andre større søknader

- **STRATEGISK FORTRINN**



- Reorganisering av fakultetet
 - Enheter som er like store
 - Enhetlig organisering av administrative støttefunksjoner og bedre arbeidsdeling mellom institutt- og fakultetsnivået
 - Styrke rekrutteringsarbeid
 - Forskningsstøtte og –rådgivning - prosjektøkonomkompetanse

 - STRATEGISK fellesskap i dekanens ledergruppe
 - INSTITUTTENE tettere på og med større innflytelse



Oppfølging HelseOmsorg 21

- KD/HOD
- «Kommunalt kunnskapsløft» – forskning i primærhelsetjeneste / utplasseringsarena for våre studenter

Utvikle området Årstadvollen til UiBs helsecampus sammen med andre miljøer ved UiB

- Nytt Odontologibygg, IGS og Senter for internasjonal helse, Bergen Kommune
- Forskningspark og inkubatorvirksomhet
- Komplementært til helseforetaket