

# MAT-NYTT

Nyhetsbrev for Matematisk institutt | UiB | Nr. 1 2022

## Korona

For oppdatert informasjon:  
sjekk: [www.uib.no/korona](http://www.uib.no/korona).

- Universitetes anbefales til å tilrettelegge for mer fysisk undervisning.
- Hjemmekontor dersom praktisk mulig og ikke til hinder for viktig og nødvendig virksomhet/progresjon.
- Følg de nasjonale regler for bruk av munnbind
- Fortsatt anbefalelse om å redusere antall nærekontakter.
- Har du symptomer på forkjølelse eller influensa? Da skal du være hjemme.
- Husk igjene (vask hender ofte vask gjerne berøringsflatene). Unngå håndhilsning, hold avstand
- Rådene i [e-læringskurset i smittevern](#)

## Fraværskjema

Borte fra instituttet? registrer [her!](#)

## Selvbetjeningsportal

<https://www.uib.no/selvbetjeningsportalen>

## Instituttleders hjørne

Kjære alle sammen!

Da er vi vel i 2022, og sist i går kveld meldte regjering nye oppdaterge corona regler. Det er utmerket at det tilrettelegges for mer fysisk aktivitet, spesielt med tanke på studentene.

Selvfølgelig det skulle være et ønske at slik informasjon kommer noe tidligere enn en torsdag kveld kl 19 før

undervisningsstarten slik at man kan planlegge/informere studenter før undervisningsstart på mandag. Men slik er det ikke, vi avventer fortsatt mer detaljerte instruks fra Undervisningsavdelingen, og min anbefaling for neste uken er at oppstartmøte for større kurs holdes digitalt, for å deretter gå fysisk der det lar seg gjøre.

Siden desember har jeg holdt på med medarbeidersamtaler for alle ansatte på instituttet. Jeg ser en stor verdi i slike samtaler og håper at også dere som har hatt gjør det samme. Blant annet ble jeg motivert til å gjenstarte arbeidet med forsknings og strategi på instituttet, som ble forsøkt startet under den digitale instituttsamlingen mars 2021, men som førte til kun dannning av faggruppene for undervisning og ny struktur med programstyret og undervisningsleder. Arbeidet vil starte v22, med at forskningsgruppene (eller nåværende forskningsaktivitetene) blir inviterte til et uformelt møte med ledelse. Etter disse møtene vil ledelse samle viktig innspill og planlegge prosessen videre. En slik strategiarbeid vil også være nyttig i forbindelse med oppkommende matematikkevaluering meldt av NFR for 2023-2024 (ingen konkret bestilling kommet ennå fra NFR).



En annen viktig sak er 2-sensor reglen som innføres for alle kurs med karakter fra høst 2022. 1. mars skal en eventuelt endring av karakterskala meldes. Dobbeltsensur blir en betydelig kostnad for instituttet, samtidig en endring av karakterskala kan ha konsekvenser for studentenes motivasjon og kursoppsett må kanskje også revideres. Jeg ber dem som har mottatt eposten om saken fra undervisningslederen Bjørn Dundas om å svare snarest. Saken skal behandles i flere føra og på flere nivåer, først under PS møte 19. januar.

(Merk - akkurat i det jeg skriver kommer info fra universitetets ledelse at prosessen med to sensorer blir antagelig utsatt ett år)

God helg - om du ser fortsatt på jobb fredag kveld, eller ha en god arbeidsuke, dersom du leser dette mandag morgen!

Antonella

## Medarbeidersamtale

Minner om tilbud om medarbeidersamtaler. Se egen epost om det. Det er fortsatt mulig takke ja til tilbudet. Dersom du har ikke hatt medarbeidersamtale i fjor, blir du invitert i år.

## Har du husket å registrere ferie og reise?

- registrér ferie i selvbetjeningsportalen <https://www.uib.no/selvbetjeningsportalen> (under knappen «Fraværsøknad»)
- Er du på reise: det er viktig å vite hvor du er, i tilfellet noe skjer. Registrér reise her: <https://skjemaker.app.uib.no/view.php?id=3854208>
- sjekk også knappen «Mine opplysninger» i selvbetjeningsportalen: legg merke til «telefon» og «familie/kontaktperson». Det er viktig at disse er oppdatert i tilfellet uhell/problemer under arbeidsreiser.

## CRISTIN database. Registrer publikasjonene og formidling innen 31. januar

Cristin (Current Research Information System in Norway) er en del av Units nasjonale portefølje av fellestjenester innen høyere utdanning og forskning. Videreutviklingen av Cristin skal ses i



sammenheng med utviklingen av Nasjonalt vitenarkiv (NVA). Cristin og NVA skal bli én tjeneste med en samlet oversikt over norsk forskning og åpen tilgang til publikasjoner. UiB krever en full-tekst versjon av alle

forskningsartikler registrert i databasen. Det er den aksepterte versjonen som skal brukes til det.

### Hvorfor skal du registrere i Cristin?

- Publikasjoner og publikasjonspoeng bidrar til instituttets grunnfinansiering og bidrar til finansiering av lønna di!

## Hva skal registreres?

- Publikasjoner (som minimum). Men også annet aktivitet, som rapporter, konferansebidrag, formidling. Det siste kan være intervju, innlegg i avis, rapporter, etc, der du opptrer i verv som vitenskapelig ansatt på UiB. Selv om de siste er ikke aktivitet som bidrar til instituttets finansiering, det synnliggjør vår involvering i samfunnet.

**Registrer/sjekk resultater her: <https://app.cristin.no>**

**Fristen for registrering i Cristin er 31. januar 2022**

## Oppstart fellesseminaret

Vi ser positivt på det nye året og satser på oppstart av Fellesseminaret. For å gjøre informasjonen mer tilgjengelig (hvem som er ansvarlig, ledige slot), der er opprettet en hjemmeside: <https://www.uib.no/math/150662/fellesseminar-pa-matematisk-institutt> under menyen «For ansatte» (tidligere «Ressurser»).

Foreløpig kalender:

Dato	Tid	Sted	Foredragsholder	Tittel/Abstract
26. jan 2022	14:15-15:00	TBA	Christopher Fraser (Oxford)	TBA
23. feb 2022	14:15-15:00	TBA	Anna Oleynik (UiB)	TBA
23. mar2022	14:15-15:00			
20. apr 2022	14:15-15:00			
25. mai 2022	14:15-15:00			

## VIKTIG: Oppfølging IT-avvik (ikke lukkede datamaskiner)

Se egen epost om det sendt av instituttleder før jul. Saken er meldt som IT-avvik.

**IT-driftet maskiner:** IT avdeling vil gå undersøke innstillingene og mulighet til å overstyre innstillingene, slik at maskinen blir automatisk lukket etter en viss tid inaktivitet.

**Egen-driftet maskiner:** Det er brukers ansvar ref it-reglementet å sørge for at uvedkommende ikke får tilgang til UiB sine systemer (<https://regler.app.uib.no/regler/Del-4-OEkonomi-eiendom-og-IKT/4.3-Informasjons-og-kommunikasjonsteknologi/IKT-reglement-for-Universitetet-i-Bergen/#bruk-av-uibs-ikt-tjenester-og-systemer>). En bruker må kunne forsvare hvorfor maskinen ikke var låst. F.eks at

rommet maskinen stod i var avlåst, og kun vedkommende hadde nøkler (dvs ingen hadde masternøkler tilsvarende) eller bruker låser alltid maskinen når de forlater den. Om det oppdages at dette ikke gjøres av bruker, bør ikke bruker få lov til å styre dette selv.

Mulige sanksjoner: <https://regler.app.uib.no/regler/Del-4-OEkonomi-eiendom-og-IKT/4.3-Informasjons-og-kommunikasjonsteknologi/IKT-reglement-for-Universitetet-i-Bergen/#sanksjoner>

---

## Andre nyheter

---

### Nasjonalt Matematikker Møte 2022 UiT

Merk dato i kalenderen din: 1-2 September 2022, Tromsø - Nasjonalt matematikermøte.  
PhD dag: **31. august**

Please mark your calendar: **1-2 September 2022, Tromsø - Nasjonalt matematikermøte**  
PhD day: **31st August**

This is a national meeting for mathematicians, with support of Trond Mohn Stiftelse (TMS), Tromsø Forskning Stiftelse (TFS) and Norsk Matematisk Forening (NMF - norwegian mathematics association), travel and subsistancy for participants is covered by the project Ren matematikk i Norge <https://puremath.no>.

The registration will be open in the upcoming months.

### Kurs fra Biblioteket

Openness, transparency, and knowledge exchange are core values for the University of Bergen. Open science is important for the development of knowledge, to ensure the integrity of research and to enhance the availability of research findings. Through increased collaboration on and reuse of data, methods and processes the research process can be made more efficient.

The University Library offers open webinars in the principles of Open Science, and you are all welcome to participate! For more information and to sign up for the webinars, you can click on the links below:

- [Introduction to DMP \(in Norwegian\)](#) (21.01.2022)
- [How to make your research data open and FAIR?](#) (04.02.2021)
- [Finding & reusing research data](#) (18.02.2022)
- [Making your research visible and open using ORCID](#) (25.02.2022)
- [DMP workshop](#) (11.03.2022)
- [How to make your research data open and FAIR?](#) (25.03.2022)
- [Finding & reusing research data](#) (22.14.2022)
- [Introduction to DMP](#) (13.05.2022)
- [Open Access - step by step](#) (03.06.2022)

### Upcoming events from International Centre

Klikk på lenkene for registrering / mer informasjon. Minn gjerne nyoppstartet internasjonale ansatte (phd, forsker, postdoc), selv om flere har allerede mottatt informasjonen.

- Paying tax in Norway (21.01.22, zoom, 11:00-11:30)
- Introduction course for new employees (27.01.22, 12:30-15:30)

The introduction course is part two of a series of two introduction courses for new international employees at UiB. **Registreringsfrist: 23.01.22**

## Forskningsutlysning og andre frister

MatNytt prøver et nytt format for formidling av upcoming funding muligheter fra i år. Nye innlegg blir farget i gult.

Planlegger du å søke? **Ta kontakt med instituttledelse i god tid før fristen.** Det vil si instituttlederen og admin.sjef. Det vil hjelpe instituttet og fakultetet med planlegging av ressurser, samtidig vi kan legge til rette for støtte fra FIA og økonomi.

Søknadsfrist	Kategori	Type		
02/02/22	Forskerprosjekt for unge talenter	NFR	unge forskertalenter under 40 år innenfor alle fag og tematiske område	<a href="https://www.forskningsradet.no/utlysninger/2022/forskerprosjekt-unge-talenter/">https://www.forskningsradet.no/utlysninger/2022/forskerprosjekt-unge-talenter/</a>
02/02/22	Internasjonal mobilitet	NFR	Utlysningen retter seg mot forskere på postdoktornivå, som skal tilbringe to år ved en utenlandsk forskningsorganisasjon og det tredje året ved en norsk forskningsorganisasjon	<a href="https://www.forskningsradet.no/utlysninger/2022/forskerprosjekt-internasjonalmobilitet/">https://www.forskningsradet.no/utlysninger/2022/forskerprosjekt-internasjonalmobilitet/</a>
02/02/22	Forskerprosjekt for fornyelse	NFR	utvikling i forskningen som kan bidra til å flytte den internasjonale forskningsfronten.	<a href="https://www.forskningsradet.no/utlysninger/2022/forskerprosjekt-fornyelse/">https://www.forskningsradet.no/utlysninger/2022/forskerprosjekt-fornyelse/</a>
10/02/22	MSCA-COFUND	ERC	Doctoral Programmes or Postdoctoral Programmes (Institutional level)	<a href="https://ec.europa.eu/research/mariecurieactions/actions/cofund">https://ec.europa.eu/research/mariecurieactions/actions/cofund</a>

Søknadsfrist	Kategori	Type		
16/03/22	STUD-ENT	NFR	Styrke entreprenørskapskulturen i universitet og høyskolesektoren. Gi studenter på høyere utdanning muligheten til å teste ut egne entreprenørskapsevner	<a href="https://www.forskningsradet.no/utlysninger/2022/studententreprenorskap/">https:// www.forskningsradet.no/ utlysninger/2022/ studententreprenorskap/</a>
17/03/22	Consolidator Grant	ERC	Fremragende forskning	Ta kontakt med instituttledelse i god tid (helst 6 mnd før fristen)
20/04/22 kl 12:00	UTFORSK	DIKU	Etablering av varige samarbeidsrelasjoner mellom Norge og Brasil, Canada, India, Japan, Kina, Russland, Sør- Afrika, Sør- Korea og USA.	<a href="https://diku.no/programmer/utforsk">https://diku.no/ programmer/utforsk</a>
28/04/22	Advanced Grant	ERC	Fremragende forskning	Ta kontakt med instituttledelse i god tid (helst 6 mnd før fristen)
Fortløpende	Støtte til arrangement	NFR		<a href="https://www.forskningsradet.no/utlysninger/2019/stotte-til-arrangement/">https:// www.forskningsradet.no/ utlysninger/2019/stotte- til-arrangement/</a>
Fortløpende	Midler til forskningsopphol d i utland	NFR		<a href="https://www.forskningsradet.no/utlysninger/2019/midler-forskningsopphold-utlandet-forskere/">https:// www.forskningsradet.no/ utlysninger/2019/midler- forskningsopphold- utlandet-forskere/</a>
Fortløpende	Utenlandsopphol d for doktorgrads- og postdoc	NFR		<a href="https://www.forskningsradet.no/utlysninger/2019/utenlandsstipend-for-doktorgrads--og-postdoktorstipendiater/">https:// www.forskningsradet.no/ utlysninger/2019/ utenlandsstipend-for- doktorgrads--og- postdoktorstipendiater/</a>
Fortløpende	Nærings-ph.d.	NFR		<a href="https://www.forskningsradet.no/utlysninger/2019/narings-ph.d.--doktorgradsprosjekt-i-bedrift/">https:// www.forskningsradet.no/ utlysninger/2019/ narings-ph.d.-- doktorgradsprosjekt-i- bedrift/</a>

## Commission launches EU missions to tackle major challenges

Missions are a new, ambitious instrument to tackle some of our main challenges. They set clear goals to be achieved in a specific timeframe. They will deliver impact by putting research and innovation into a new role, combined with new forms of governance and collaboration, as well as by engaging citizens.

Missions are a novelty of the Horizon Europe research and innovation programme. Taking research and innovation as their starting point, EU missions set out bold, concrete and measurable targets in a well-defined timeframe to deliver tangible outcomes for all Europeans. They are a coordinated effort by the Commission to pool the necessary resources in terms of funding programmes, policies and regulations, as well as other activities to achieve their objectives. They also aim to mobilise and activate public and private actors, such as EU Member States, regional and local authorities, research institutes, entrepreneurs and investors to create real and lasting impact. A critical element of missions will be to engage with citizens to boost societal uptake of new solutions and approaches.

- Mission Adaptation to Climate Change
- Mission Cancer
- Mission Restore our Ocean and Waters
- Mission Climate-Neutral and Smart Cities
- Mission Soil Deal for Europe

Use your camera on your mobile phone on the QR code to read more about the missions.



## Diverse / jobb

### Associate professor in pure mathematics within the field of Algebra and its applications - Tromsø

We are particularly interested in strengthening the research activities within the Lie-Størmer Center for Fundamental Structures in Computational and Pure Mathematics which will unite and advance the research frontiers in computational and pure mathematics by exploring fundamental mathematical structures and their increasing significance for modern computational problems.

Preference will be given to candidates who can demonstrate connections to the current research activities in the Algebra group and the Lie-Størmer Center. The successful candidate will join the Department of Mathematics and Statistics and will be associated to the Algebra group.

**Frist: 26. jan 2022**

Les mer her: <https://www.jobbnorge.no/en/available-jobs/job/213932/associate-professor-in-pure-mathematics>





## MCM/ICM contest, 17-20 feb 2022

COMAP - the consortium for Mathematics and its application - organizes the **Mathematical Contest in Modeling** (MCM) and **Interdisciplinary Contest in Modeling** are international contests open to **undergraduate students** of all disciplines. The MCM/ICM contest problems are designed to provide students with the opportunity to work as team members to engage in and improve their modeling, problem solving, and writing skills. Teams from your school apply mathematics to model and develop a solution to a real-world problem.

The MCM®/ICM® Contest in Modeling is sponsored by COMAP Inc. with support from INFORMS, MAA, AMS, ASA, and SIAM. The contest attracts diverse students and faculty advisors from over 1000 institutions around the world.

Let the contests be part of your in-person, hybrid, or virtual classroom! Student teams can work on the contest virtually. Student teams compete for national and international recognition and awards and could win \$10,000!

**The Contest:** Form a modeling team of up to three students – Choose one of six contest problems – Work over five days from February 17-21, 2022, to model and solve your problem - Submit your electronic solution paper to COMAP (Consortium for Mathematics and Its Applications). Win Big!

- MCM Problem A (continuous)
- MCM Problem B (discrete)
- MCM Problem C (data insights)
- ICM Problem D (operations research/network science)
- ICM Problem E (sustainability)
- ICM Problem F (policy)

If your team is designated as Outstanding, you will be among those competing for the International COMAP \$10,000 Scholarship Award!

REGISTER at <https://www.comap.com/undergraduate/contests/mcm/register.php>.

Each team can have up to three students from the same school. There is no limit on the number of teams a school can register for the contest. Team members may work virtually. Teams work together on the contest problem over the extended weekend **February 17-21, 2022**.

Let the contests be part of your in-person, hybrid, or virtual classroom!

For more information see [www.mcmcontest.org](http://www.mcmcontest.org).






COMAP has math modeling resources for your in-person, hybrid, or virtual classroom. Free materials available at <https://www.comap.com/Free/index.html>. See [www.comap.com](http://www.comap.com) or email us at [info@comap.com](mailto:info@comap.com).

## From Hausdorff Center for Mathematics

hausdorff center for mathematics  
UNIVERSITÄT BONN

WORKSHOP June 13 - 17, 2022



### Synergies between Data Science and PDE Analysis

**Organizers:**  
Leon Bungert, Bonn, Franca Hoffmann, Bonn

**Venue:** Lipschitz lecture hall · Mathematics Center · Endenicher Allee 60 · 53115 Bonn

The current success story of data science calls for interpretable machine learning methods. For instance, in the context of sampling, graph-based learning or neural networks, PDE-based methods have proven to be both efficient and apt for mathematical analysis.

This workshop brings together experts and young researchers in these two vibrant fields and aims to create a stimulating environment for exchanging scientific ideas and establishing new collaborations.

**Key Note Speakers:**

- Andrea Bertozzi
- Gilta Kutyniok
- Adam Oberman

**Speakers:**

• Jeff Calder	• Matthias J. Erhardt	• Matthew Thorpe
• Ke Chan	• Arnulf Jentzen	• Harini Veerasinghavan
• Andrew Duncan	• Lisa Maria Krausser	• Soledad Villar
• Nicolás García Trillón	• Nikolas Nikolov	• Stephan Wojtowytsch
• Tamara Grosemann	• Phillip Petersen	• Yunan Yang
• Eldad Haber	• Clarice Poon	
• Barndad Hosseini	• Dejan Slepčev	

This workshop is organized in tandem with the Hausdorff School "Foundational Methods in Machine Learning".

Call for participation: Participation is free. If you are interested in participating, please fill out the application form: <https://www.hcm.uni-bonn.de/veranstaltungen/2022/epn-2022/>. Successful applicants are selected based on research background, and receive financial support for local expenses. To be considered for this financial support, please submit a CV and research overview. To encourage the participation of researchers facing increased financial burden, such as many researchers from developing countries, a small number of fully funded places are available (including support for travel, visa fees etc). You can indicate in the application form, for which type of financial support you would like to be considered. Additional participants are welcome to join at their own cost. The deadline for applications to participate in the workshop is February 18, 2022 (CET).

hsm  
HAUSDORFF SCHOOL FOR ADVANCED STUDIES IN MATHEMATICS  
UNIVERSITÄT BONN

## Hausdorff School

### Diffusive Systems Part II

Pattern Formation, Bifurcations, and Biological Applications

**Dates:** April 4 – 8, 2022  
**Organizers:** Annalisa Iorio, Laura Maria Kanzler, Cinzia Soresina  
**Location:** Lipschitz-Saal, Endenicher Allee 60, Bonn

In the second edition of this School – which follows the 2021 online first edition – we aim to bring together experts from different communities to cover the investigation of diffusive systems from several viewpoints: analytically, combining methods and techniques from Partial Differential Equations (PDEs) and dynamical systems to derive and analyse mathematical models for the applied phenomena; numerically, reviewing the most recent techniques and software for the computation of bifurcation diagrams and continuation with respect to the systems' parameters; and, last but not least, from the applied – in particular biological – viewpoint, since a constant exchange of knowledge between the theoretical investigations and the experimental data is crucial in advancing research in this area.

**Key speakers**

Anna Marciniak-Czochra (Heidelberg University)  
Sara Merino-Aceituno (University of Vienna)  
Ayman Moussa (Sorbonne Université)  
Mariya Ptashnyk (Heriot-Watt University)  
Vivi Rottschäfer (University of Leiden)

We will offer a combination of lectures, seminars by young researchers, working groups, and a mentoring program. These activities will promote the interacting among participants and foster opportunities for new collaborations.

Call for participation: Financial support for PhD students and postdocs is available. Please send applications (including a letter of intent, a CV, and a letter of recommendation) using the online application form at <http://www.hsm.uni-bonn.de/diffusivesystems2022/>. The deadline for applications is: February 18, 2022.

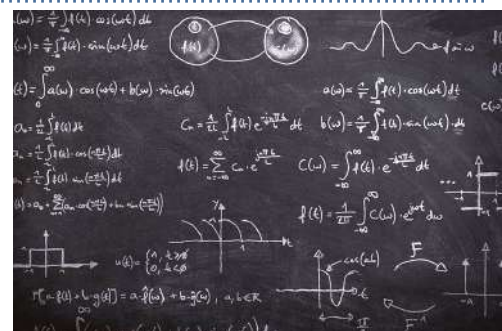
Please note: Disregarding of applying for financial support every participant has to register beforehand. You will be notified in due time about whether a participation / financial support is possible.

## Digitale tips

### Matematisk ordliste

Ordlista er utarbeidet i samarbeid mellom NTNU, UiO og UiA, og prosjektet har mottatt støtte fra Språkrådet. Termbasen er under stadig utvikling, og det er ønskelig at flest mulig kommer med forslag til endringer og nye oversettelser. På prosjektsiden finner du informasjon om hvordan du kan komme med innspill, samt en oversikt over bidragsytere og valg av språklige konvensjoner.

<https://matematikkraedet.no/ordliste/>



## Kontorskilt: Lag selv / Office name tag: Make yourself

Universitetets profilering utarbeidet i sin tid et mal for kontorskilting. Du lager skilt selv her: <https://skiltdb.app.uib.no/login.php>, ved å logge inn og sette inn ditt kontornr. Deretter printer ut og bretter/kutter ifølge instruks.

Unngå bruk av håndskrevne skilt.



The University has its own profile for office name tags. You make the tag yourself: <https://skiltdb.app.uib.no/login.php>. Log in and choose your office number. Thereafter you print it and fold/cut according to instructions.

Please avoid hand written tags.

## Apertium — Nynorsk oversetter

Trenger du hjelp med å oversette til nynorsk?

Programstyreleder melder: «Endelig! En nynorsk oversetter som synes å fungere»

<https://www.apertium.org/index.nob.html?dir=nob-nno&q=Å%20jeg%20vet%20en%20seter#translation>

## Readability index

Skriver du søknad, eksamen, master, doktorgrad eller annet vitenskapelig tekst? Det kan være lurt å sjekke hvor leselig teksten din er. Her er en enkel online readability kalkulator, virker best for engelsk, men jeg har selv testet litt norsk og den ser ut til å fungere også 😊.

[https://www.online-utility.org/english/readability\\_test\\_and\\_improve.jsp](https://www.online-utility.org/english/readability_test_and_improve.jsp)

Finner du bedre verktøy, gi beskjed, det kan være nyttig for mange!

## Bokmål- og nynorskordbok

Ordbok er alltid nyttig å ha! Denne portalen er eiet og drivet av UiB og Språkrådet.

<https://ordbok.uib.no>



# HMS

## MI Lokal verneombud i perioden 2021-2022:

Verneombud ivaretar arbeidstakernes interesser i saker som angår arbeidsmiljøet, er involvert i UiB sitt helse-, miljø- og sikkerhetsarbeid, og samarbeider med medarbeidere, tillitsvalgte og ledere.

Alle ansatte innenfor et verneområde/hovedverneområde har rett til å foreslå kandidater. Verneombud skal velges blant ansatte som har erfaring og innsikt i virksomhetens arbeidsforhold.

Hans A. Karlsen  
Morten Brun (vara)

Se også: <https://www.uib.no/math/56183/helse-miljø-og-sikkerhet-hms>

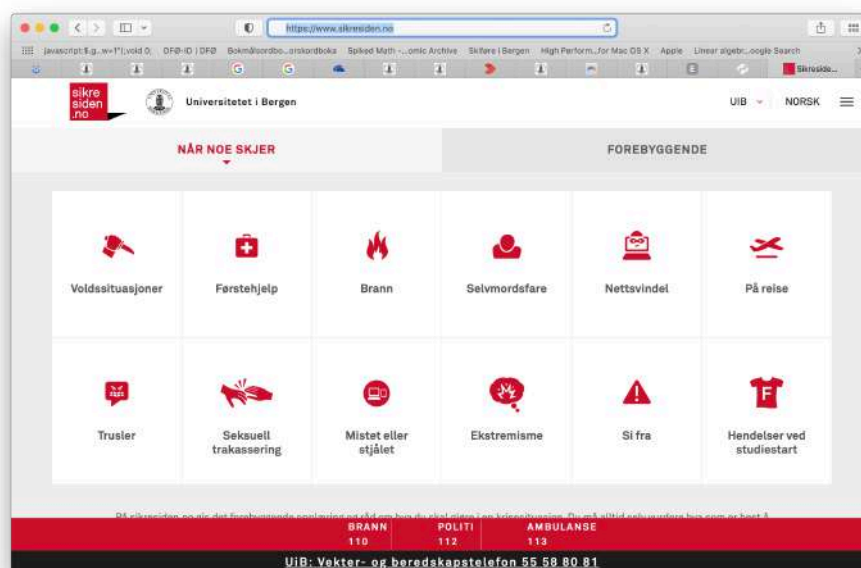


Mangler en lyspære på undervisningsrom, gang eller do? Eller er det saker som krever ordinær vedlikehold? Slike saker registreres i LYDIA: <https://lydia.uib.no/Lydia/Demand/Default.aspx>

## HMS-avvik og varsling

Varsling og avvik er blitt tatt opp under medarbeidersamtalene.

Se også <https://www.sikresiden.no> for forebyggende tiltak og hva du skal gjøre når noe skjer.



# MI og MatNat i sosiale media

**Matematisk fagutvalg er på IG.**

[https://www.instagram.com/matematisk\\_fagutvalg/](https://www.instagram.com/matematisk_fagutvalg/)

og på **Facebook**: <https://www.facebook.com/matematiskfagutvalg>



**MI på FB:** Følg Matematisk institutt på FB  
@matematiskinstituttuib  
<https://www.facebook.com/Matematiskinstituttuib>



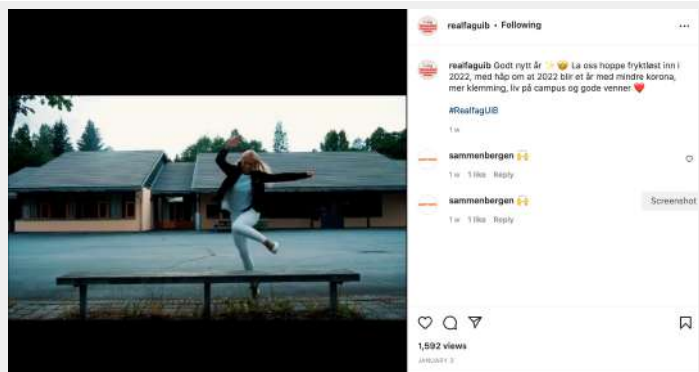
Dekanbloggen - Gunn Mangerud  
[matnat.wuib.no](http://matnat.wuib.no)

Siste innlegg



Det lønner seg å drive kunnskapsoverføring  
Godt nytt år til alle ved fakultetet!  
Uten langsiktige investeringer i infrastruktur blir det vanskelig å innfri ambisjonene  
Fremragende utdanning kommer ikke av seg selv  
Likestilling i academia  
En kollegial holdning – i praksis

**RealfagUiB på IG:** <https://www.instagram.com/realfaguib/>



## Har du saker til MatNytt?

---

Eller mening/innlegg som kan være av interesse for alle på instituttet? Meld ifra per epost til instituttleder Antonella Zanna.

