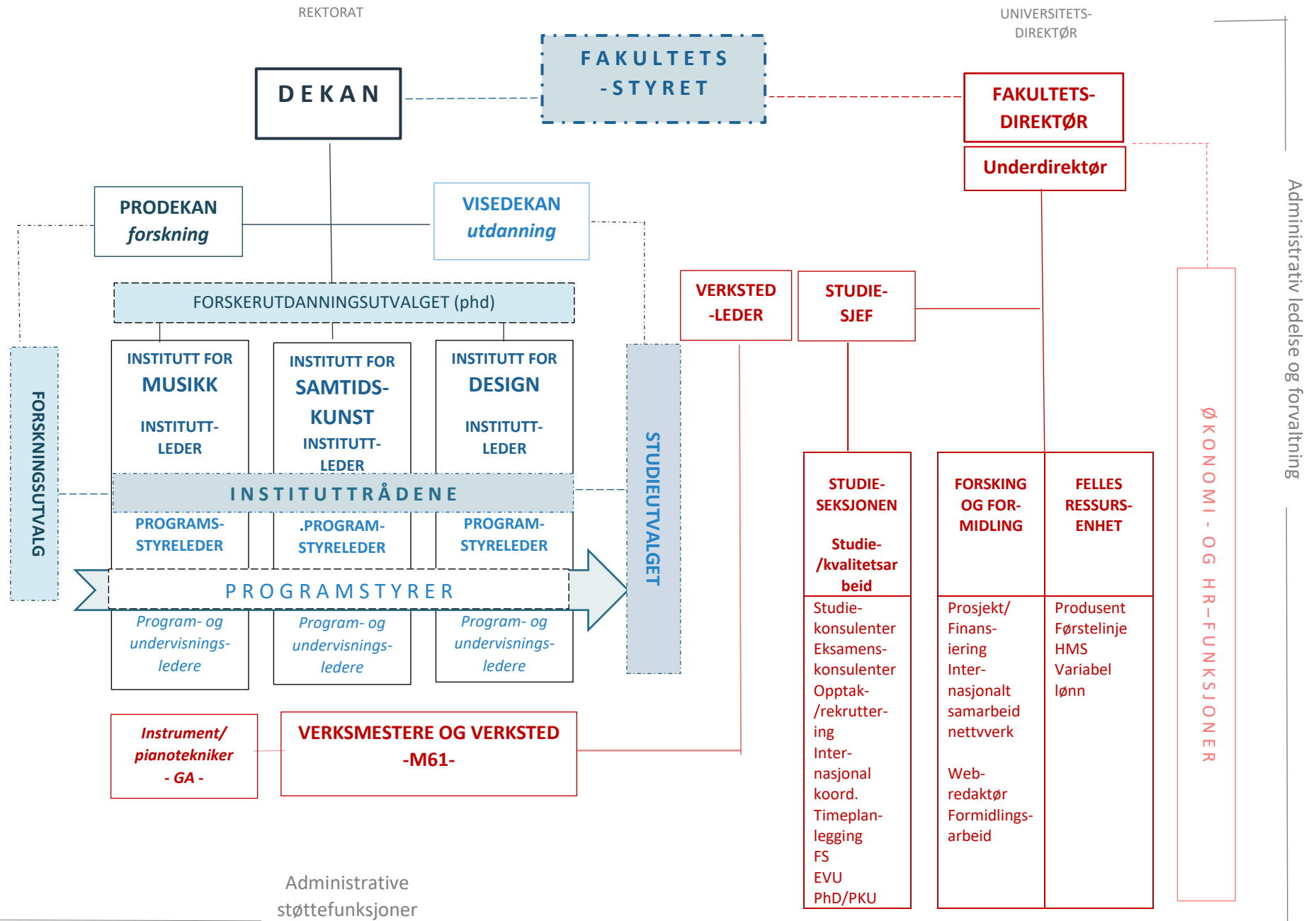


STRATEGISK NIVÅ  
OPERATIVT NIVÅ



## Hvordan lese organisasjonskartet ved KMD

Organisasjonskartet ved KMD består av en faglig linje (blå) og en administrativ/teknisk linje.

Alle vitenskaplig ansatte hører til i den faglige linjen med dekan som øverste leder. Ansatte på instituttene (inkl stipendiatene) har instituttleder som nærmeste leder.

Alle administrativt og tekniske ansatte har fakultetsdirektør som sin øverste leder.

Verkstedansatte har seksjonssjef for verkstedene som sin nærmeste leder, studieadministrasjonen har studiesjef som sin nærmeste leder. Øvrige rapporterer direkte i linje til fakultetsdirektør/assistrende fakultetsdirektør.

Fakultetet har et eget reglement: <https://www.uib.no/kmd/106148/reglement-fakultet-kunst-musikk-og-design>. Vi plikter å følge reglementet i struktur og aktiviteter og reglementet kan ikke fravikes. Det er kun fakultetsstyret som kan vedta endringer.

I de tilfellene nivået over oss har reglement som presiserer et forhold ytterligere, eller bli endret og ikke er i tråd med KMDs reglement, er det alltid reglementet på nivået over som gjelder. Nivå over oss kan være reglementer ved UiB, Universitets- og høyskoleloven, hovedavtalen i staten, Statsansatteloven og UiBs personalreglement og reglement for ansettelse i vitenskapelige stillinger.

På fakultetsnivå er det fakultetsstyret som er øverste styrende organ. I tillegg fins det et studieutvalg, forskningsutvalg og forskerutdanningsutvalg. Disse utvalgene inngår i den formelle strukturen til fakultetet. Fakultetet har også 2 brukerutvalg (ett på hver campus) og ett HMS-utvalg. I formelle råd og utvalg skal studentene være representert med en andel på minimum 20%- Dette prøver vi også å få til i andre råd og utvalg ved fakultetet der det er hensiktsmessig.

Verkstedene er en fellesressurs for alle instituttene. Verkstedene har en teknisk ansatt seksjonssjef som følger opp daglig aktivitet. Strategiske vurderinger, og utlysning av stillingsressurser blir tatt av institutt og fakultet i samråd (instituttlederforum).

På instituttene finnes programstyrer for de ulike studieprogrammene, samt instituttråd. Det er instituttleder som er formelt ansvarlig for disse styrer/råd.

Mer informasjon, mandat og medlemmer finnes på fakultetets interne nettsider:

<https://www.uib.no/kmd/106134/styre-og-utvalg-ved-fakultet-kunst-musikk-og-design>

Ved Fakultet for kunst, musikk og design er økonomi og HR – funksjonen sentralisert. Disse er derfor ikke en del av organisasjonskartet ved KMD, men er markert ute til høyre.

Det øverste studentutvalget ved fakultetet heter Kunstnerisk studentutvalg (KSU). I tillegg har alle instituttene egne fagutvalg. Fakultetet har jevnlig møter med KSU. Det er studentene selv

om rekrutterer studentrepresentanter til råd/utvalg/arbeidsgrupper ved KMD.  
Administrasjonen tar dette opp med KSU når det meldes inn behov fra instituttene.

Læringsmiljøutvalg er et utvalg på UiB- nivå. Fakultetet har ikke eget læringsmiljøutvalg.

Dekanatet består av Dekan, prodekan for forskning og visedekan for undervisning. Sammen med fakultetsdirektør/ass. Fakultetsdirektør utgjør de fakultetets ledergruppe

Instituttlederne har ukentlige møter (instituttlederforum) med fakultetets ledergruppe.

Instituttlederforum har en samlet kompetanse for avgjørelser på tvers av instituttene og det beste for fakultetet. Denne gruppen tar valg/avgjørelser både om fortløpende drift og strategiske beslutninger.

Dekan: Frode Thorsen: <https://www.uib.no/personer/Frode.Thorsen>

Prodekan: Anne- Helen Mydland <https://www.uib.no/personer/Anne-Helen.Mydland>

Visedekan Bente Irminger <https://www.uib.no/personer/Bente.Irminger>

Instituttleder Kunstakademiet – Institutt for samtidspunkt: Frans Jacobi  
<https://www.uib.no/personer/Frans.Jacobi>

Instituttleder Griegakademiet – Institutt for musikk: Randi Rolvsjord:  
<https://www.uib.no/personer/Randi.Rolvsjord>

Instituttleder Institutt for design Anette Højlund  
<https://www.uib.no/personer/Anette.Højlund.Pedersen>

Fakultetsdirektør: Synnøve Myhre: <https://www.uib.no/personer/Synnøve.Myhre>

Ass. fakultetsdirektør Eli Neshavn Høie: <https://www.uib.no/personer/Eli.Neshavn.Høie>

Studiesjef Hilde Skare: <https://www.uib.no/personer/Hilde.Skare>

Seksjonssjef verkstedene , under ansettelse